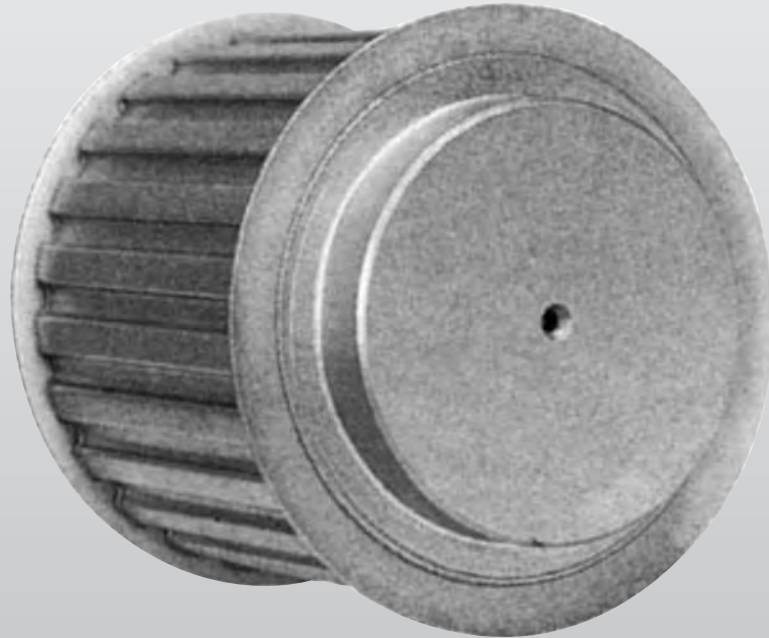
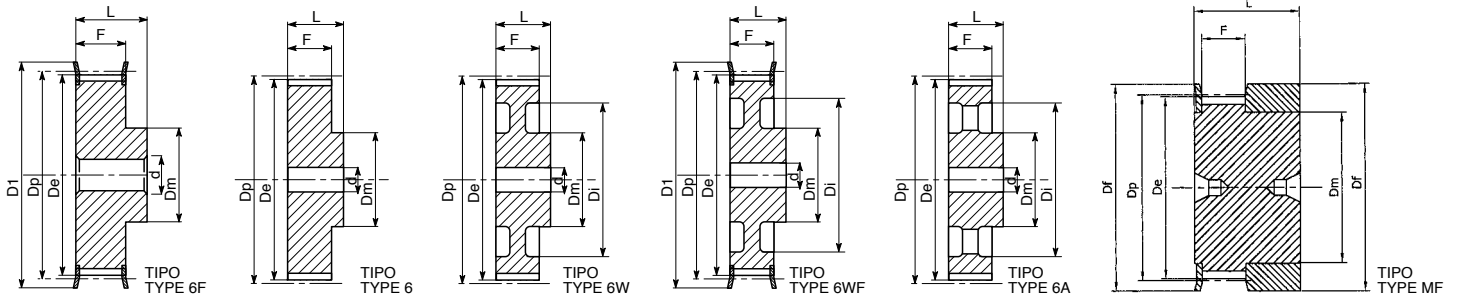


Pulegge per cinghie dentate
Timing belt pulleyes
Zahnriemenscheiben
Poulies pour courroies dentées
Poleas para correas dentadas





MXL 025 - 0,080" (2,032 mm)

CARATTERISTICHE FEATURES MERKMALE CARACTERISTIQUES CARACTERISTICAS		CODICE CODE SYMBOL FABRIKNUMMER CODE SYMBOLE NUMERO DE FABRICA	NOSTRO CODICE OUR CODE UNSER KODE NOTRE CODE NUESTRO CODIGO	TIPO TYPE TYP TYPE TIPO	TIPO FLANGIA FLANGES TYPE BORDSCEIBEN TYP TYPE FLASQUES TIPO TAPETAS	N. DENTI N. OF TEETH ZAHNEZAHL N. BRE DE DENTS CANTIDAD DE DIENTES	Dp	De	Df	Dm	Di	F	L	FORO STOCK STOCK BORE VOR BOHRUNG ALESAGE EN STOCK AGUJERO DE STOCK	PESO WEIGHT GEWICHT POIDS PESO Kg
ALLUMINIO ALUMINIUM ALUMINIUM ALUMINIO	CON FLANGIA WITH FLANGES MIT FLANGES AVEC FLASQUES CON TAPETAS	16 MXL 025	MXL 2516	MF	F02	16	10,35	9,84	15	8	-	8,5	16	-	-
		18 MXL 025	MXL 2518	MF	F03	18	11,64	11,12	16	9,5	-	8,5	16	-	-
		20 MXL 025	MXL 2520	MF	F03	20	12,94	12,43	16	9,5	-	8,5	16	-	-
		22 MXL 025	MXL 2522	6F	F04	22	14,23	13,72	17,5	10	-	11	16	3	-
		24 MXL 025	MXL 2524	6F	F06	24	15,52	15,01	20	10	-	11	16	3	-
		28 MXL 025	MXL 2528	6F	F08	28	18,11	17,60	25	11	-	11	16	3	-
		30 MXL 025	MXL 2530	6F	F08	30	19,40	18,90	25	12	-	11	16	4	-
		32 MXL 025	MXL 2532	6F	F08	32	20,70	20,19	25	14	-	11	16	4	-
		36 MXL 025	MXL 2536	6F	F09	36	23,29	22,78	28	16	-	11	16	4	-
		40 MXL 025	MXL 2540	6F	F10	40	25,87	25,37	32	18	-	11	16	4	-
		42 MXL 025	MXL 2542	6F	F10	42	27,17	26,67	32	18	-	11	16	5	-
		44 MXL 025	MXL 2544	6F	F13	44	28,46	27,95	37	18	-	11	16	5	-
		48 MXL 025	MXL 2548	6	-	48	31,05	30,54	-	20	-	11	16	5	-
		60 MXL 025	MXL 2560	6	-	60	38,81	38,30	-	24	-	11	16	5	-
72 MXL 025	MXL 2572	6	-	72	46,57	46,06	-	25	-	11	16	6	-		

XL 037 - 1/5" (5,08 mm)

CARATTERISTICHE FEATURES MERKMALE CARACTERISTIQUES CARACTERISTICAS		CODICE CODE SYMBOL FABRIKNUMMER CODE SYMBOLE NUMERO DE FABRICA	NOSTRO CODICE OUR CODE UNSER KODE NOTRE CODE NUESTRO CODIGO	TIPO TYPE TYP TYPE TIPO	TIPO FLANGIA FLANGES TYPE BORDSCEIBEN TYP TYPE FLASQUES TIPO TAPETAS	N. DENTI N. OF TEETH ZAHNEZAHL N. BRE DE DENTS CANTIDAD DE DIENTES	Dp	De	Df	Dm	Di	F	L	FORO STOCK STOCK BORE VOR BOHRUNG ALESAGE EN STOCK AGUJERO DE STOCK	PESO WEIGHT GEWICHT POIDS PESO Kg		
ALLUMINIO ALUMINIUM ALUMINIUM ALUMINIO	CON FLANGIA WITH FLANGES MIT FLANGES AVEC FLASQUES CON TAPETAS	10 XL 037	XA 37010 XC 37010	6F	F07	10	16,17	15,66	23	9,5	-	14,3	20	4	0,02		
		11 XL 037	XA 37011 XC 37011	6F	F07	11	17,79	17,28	23	9,5	-	14,3	20	4	0,02		
		12 XL 037	XA 37012 XC 37012	6F	F08	12	19,40	18,90	25	10	-	14,3	20	4	0,03		
		13 XL 037	XA 37013 XC 37013	6F	F08	13	21,02	20,51	25	10	-	14,3	20	4	0,04		
		14 XL 037	XA 37014 XC 37014	6F	F09	14	22,64	22,13	28	15	-	14,3	20	4	0,05		
		15 XL 037	XA 37015 XC 37015	6F	F09	15	24,26	23,75	28	15	-	14,3	20	6	0,05		
		16 XL 037	XA 37016 XC 37016	6F	F10	16	25,87	25,36	32	16	-	14,3	20	6	0,06		
		17 XL 037	XA 37017 XC 37017	6F	F10	17	27,49	26,98	32	20	-	14,3	20	6	0,07		
		18 XL 037	XA 37018 XC 37018	6F	F11	18	29,11	28,60	35	20	-	14,3	20	6	0,08		
		19 XL 037	XA 37019 XC 37019	6F	F11	19	30,72	30,22	35	20	-	14,3	22	6	0,09		
		20 XL 037	XA 37020 XC 37020	6F	F14	20	32,34	31,83	38	25	-	14,3	22	6	0,11		
		21 XL 037	XA 37021 XC 37021	6F	F14	21	33,96	33,45	38	25	-	14,3	22	6	0,12		
		22 XL 037	XA 37022 XC 37022	6F	F15	22	35,57	35,07	42	25	-	14,3	22	6	0,13		
		24 XL 037	XA 37024 XC 37024	6F	F17	24	38,81	38,30	44	30	-	14,3	22	6	0,15		
26 XL 037	XA 37026 XC 37026	6F	F18	26	42,04	41,53	48	30	-	14,3	22	8	0,19				
27 XL 037	XA 37027 XC 37027	6F	F18	27	43,66	43,15	48	34	-	14,3	22	8	0,20				
28 XL 037	XA 37028 XC 37028	6F	F19	28	45,28	44,77	51	34	-	14,3	22	8	0,22				
29 XL 037	XA 37029 XC 37029	6F	F19	29	46,89	46,39	51	34	-	14,3	22	8	0,22				
30 XL 037	XA 37030 XC 37030	6F	F20	30	48,51	48,00	54	38	-	14,3	22	8	0,11				
32 XL 037	XA 37032 XC 37032	6F	F21	32	51,74	51,24	57	38	-	14,3	25	8	0,12				
ALTERN. ALTERN. ALTERN. ALTERN.	CON FLANGIA WITH FLANGES MIT FLANGES AVEC FLASQUES CON TAPETAS	34 XL 037	XA 37034 XC 37034	6		34	54,98	54,47	-	45	-	14,3	25	8	0,12		
		35 XL 037	XA 37035 XC 37035	6		35	56,60	56,09	-	45	-	14,3	25	8	0,13		
		36 XL 037	XA 37036 XC 37036	6		36	58,21	57,70	-	45	-	14,3	25	8	0,14		
		38 XL 037	XA 37038 XC 37038	6		38	61,45	60,94	-	45	-	14,3	25	8	0,16		
		39 XL 037	XA 37039 XC 37039	6		39	63,06	62,56	-	45	-	14,3	25	8	0,17		
		40 XL 037	XA 37040 XC 37040	6		40	64,68	64,17	-	45	-	14,3	25	8	0,17		
		41 XL 037	XA 37041 XC 37041	6		41	66,30	65,79	-	45	-	14,3	25	8	0,18		
		42 XL 037	XA 37042 XC 37042	6		42	67,91	67,41	-	45	-	14,3	25	8	0,18		
		43 XL 037	XA 37043 XC 37043	6		43	69,53	69,02	-	45	-	14,3	25	8	0,19		
		44 XL 037	XA 37044 XC 37044	6		44	71,15	70,64	-	45	-	14,3	25	8	0,19		
		ACCIAIO STEEL STAHL ACIER ACERO	SENZA FLANGIA WITHOUT FRANGES OHNE FLANSCHEN SANS FLASQUES SINTAPETAS	45 XL 037	XA 37045 XC 37045	6W		45	72,77	72,26	-	45	61	14,3	25	10	0,19
				46 XL 037	XA 37046 XC 37046	6W		46	74,38	73,87	-	45	61	14,3	25	10	0,19
				47 XL 037	XA 37047 XC 37047	6W		47	76,00	75,49	-	45	61	14,3	25	10	0,19
				48 XL 037	XA 37048 XC 37048	6W		48	77,62	77,11	-	45	61	14,3	25	10	0,19
49 XL 037	XA 37049 XC 37049			6W		49	79,23	78,73	-	45	61	14,3	25	10	0,22		
52 XL 037	XA 37052 XC 37052			6W		52	84,08	83,58	-	45	67	14,3	25	10	0,22		
56 XL 037	XA 37056 XC 37056			6W		56	90,55	90,04	-	45	80	14,3	25	10	0,25		
57 XL 037	XA 37057 XC 37057			6W		57	92,17	91,66	-	45	80	14,3	25	10	0,25		
58 XL 037	XA 37058 XC 37058			6W		58	93,79	93,28	-	45	80	14,3	25	10	0,25		
59 XL 037	XA 37059 XC 37059			6W		59	95,40	94,90	-	45	80	14,3	25	10	0,25		
60 XL 037	XA 37060 XC 37060			6W		60	97,02	96,51	-	45	80	14,3	25	10	0,25		
68 XL 037	XA 37068 XC 37068			6W		68	109,92	109,45	-	45	100	14,3	25	10	0,30		
69 XL 037	XA 37069 XC 37069			6W		69	111,57	111,07	-	45	100	14,3	25	10	0,30		
70 XL 037	XA 37070 XC 37070			6W		70	113,19	112,68	-	45	100	14,3	25	10	0,30		
71 XL 037	XA 37071 XC 37071	6W		71	114,81	114,30	-	45	100	14,3	25	10	0,30				
72 XL 037	XA 37072 XC 37072	6W		72	116,42	115,92	-	45	100	14,3	25	10	0,30				

Pulgege per cinghie dentate - Timing belt pulleys
 Zahnriemenscheiben - Poulies pour courroies dentées - Poleas para correas dentadas

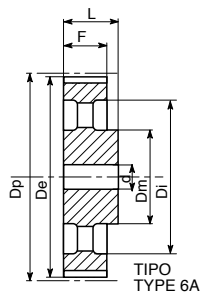
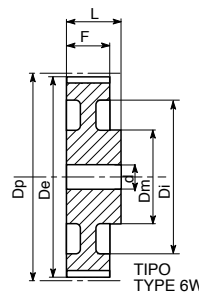
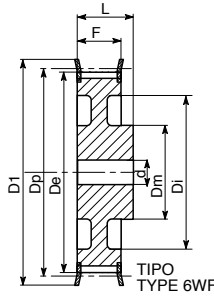
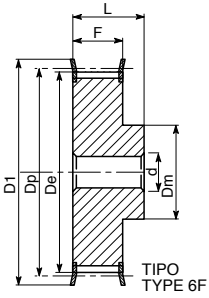


L 050 - 3/8" (9,525 mm)

CARATTERISTICHE FEATURES MERKMALE CARACTERISTIQUES CARACTERÍSTICAS		CODICE CODE SYMBOL FABRIKUNNUMMER CODE SYMBOLE NUMERO DE FABRICA	NOSTRO CODICE OUR CODE UNSER KODE NOTRE CODE NUESTRO CODIGO	TIPO TYPE TYP TIPO	TIPO FLANGIA FLANGES TYPE BORDSCHEIBEN TYP TIPO FLASQUES TIPO TAPETAS	N.DENTI N. OF TEETH ZAHNEZAHL N. BRE DE DENTS CANTIDAD DE DIENTES	Dp	De	Df	Dm	Di	F	L	FORO STOCK STOCK BORE VOR BOHRUNG ALESAGE EN STOCK AGUJERO DE STOCK	PESO WEIGHT GEWICHT POIDS PESO Kg		
ACCIAIO STEEL STAHL ACIER ACERO	CON FLANGIA WITH FLANGES MIT FLANGES AVEC FLASQUES CON TAPETAS	10 L 050	L 050010	6F	F13	10	30,32	29,56	37	20	—	19,0	28	8	0,11		
		11 L 050	L 050011	6F	F13	11	33,35	32,59	37	22	—	19,0	30	8	0,14		
		12 L 050	L 050012	6F	F16	12	36,38	35,62	43	24	—	19,0	30	8	0,17		
		13 L 050	L 050013	6F	F17	13	39,41	38,65	44	28	—	19,0	30	8	0,18		
		14 L 050	L 050014	6F	F18	14	42,44	41,68	48	28	—	19,0	30	8	0,22		
		15 L 050	L 050015	6F	F19	15	45,48	44,72	51	34	—	19,0	30	8	0,28		
		16 L 050	L 050016	6F	F20	16	48,51	47,75	54	36	—	19,0	32	8	0,35		
		17 L 050	L 050017	6F	F21	17	51,54	50,78	57	36	—	19,0	32	10	0,36		
		18 L 050	L 050018	6F	F22	18	54,57	53,81	60	40	—	19,0	32	10	0,42		
		19 L 050	L 050019	6F	F24	19	57,61	56,84	64	40	—	19,0	32	10	0,45		
		20 L 050	L 050020	6F	F25	20	60,64	59,88	66	40	—	19,0	32	10	0,48		
		21 L 050	L 050021	6F	F26	21	63,67	62,91	70	45	—	19,0	32	10	0,57		
		22 L 050	L 050022	6F	F27	22	66,70	65,94	75	45	—	19,0	32	10	0,59		
		23 L 050	L 050023	6F	F28	23	69,73	68,97	79	55	—	19,0	32	10	0,61		
		24 L 050	L 050024	6F	F28	24	72,77	72,00	79	55	—	19,0	32	10	0,80		
		25 L 050	L 050025	6F	F29	25	75,80	75,04	83	58	—	19,0	32	10	0,85		
		26 L 050	L 050026	6F	F30	26	78,83	78,07	87	58	—	19,0	32	11	0,90		
		27 L 050	L 050027	6F	F30	27	81,86	81,10	87	58	—	19,0	32	11	0,91		
		28 L 050	L 050028	6F	F31	28	84,89	84,13	91	58	—	19,0	32	11	0,95		
		29 L 050	L 050029	6F	F32	29	87,93	87,16	93	58	—	19,0	32	11	1,00		
		30 L 050	L 050030	6F	F33	30	90,96	90,20	97	70	—	19,0	32	11	1,07		
		32 L 050	L 050032	6F	F34	32	97,02	96,26	102	70	—	19,0	32	11	1,23		
		33 L 050	L 050033	6F	F35	33	100,05	99,29	106	70	—	19,0	32	11	1,30		
		34 L 050	L 050034	6F	F36	34	103,08	102,32	112	70	—	19,0	32	11	1,37		
		35 L 050	L 050035	6F	F36	35	106,12	105,35	112	70	—	19,0	32	11	1,44		
		36 L 050	L 050036	6F	F37	36	109,15	108,39	115	70	—	19,0	32	11	1,50		
		40 L 050	L 050040	6WF	F40	40	121,28	120,51	128	70	100	19,0	32	11	1,77		
		41 L 050	L 050041	6WF	F41	41	124,31	123,55	131	70	103	19,0	32	11	1,84		
		42 L 050	L 050042	6WF	F42	42	127,34	126,58	135	70	106	19,0	32	11	1,97		
		44 L 050	L 050044	6WF	F45	44	133,40	132,64	142	70	112	19,0	32	11	2,20		
		45 L 050	L 050045	6WF	F45	45	136,44	135,67	142	70	115	19,0	32	11	2,27		
		47 L 050	L 050047	6WF	F48	47	142,50	141,74	150	70	121	19,0	32	11	2,45		
		48 L 050	L 050048	6WF	F48	48	145,53	144,77	150	70	124	19,0	32	11	2,67		
		GHISA CAST IRON GRAUGUSS FONTE HIERRO FUNDIDO	SENZA FLANGIA WITHOUT FLANGES OHNE FLANSCHEN SANS FLASQUES SIN TAPETAS	49 L 050	L 050049	6W		49	148,56	147,80	—	70	127	19,0	32	14	1,80
				50 L 050	L 050050	6W		50	151,60	150,83	—	70	130	19,0	32	14	1,90
				52 L 050	L 050052	6W		52	157,66	156,90	—	70	136	19,0	32	14	2,10
56 L 050	L 050056			6W		56	169,79	169,02	—	70	149	19,0	32	14	2,18		
57 L 050	L 050057			6W		57	172,82	172,06	—	70	152	19,0	32	14	2,47		
60 L 050	L 050060			6W		60	181,91	181,15	—	75	160	19,0	42	14	3,10		
65 L 050	L 050065			6A		65	197,07	196,31	—	75	176	19,0	42	14	3,20		
66 L 050	L 050066			6A		66	200,11	199,34	—	75	179	19,0	42	14	3,23		
72 L 050	L 050072			6A		72	218,30	217,53	—	75	197	19,0	42	14	4,86		
84 L 050	L 050084			6A		84	254,68	253,92	—	75	233	19,0	42	14	5,00		
90 L 050	L 050090			6A		90	272,87	272,11	—	75	252	19,0	42	14	5,50		
96 L 050	L 050096			6A		96	291,06	290,30	—	75	269	19,0	42	14	6,00		
120 L 050	L 050120	6A		120	363,83	363,07	—	75	342	19,0	42	14	8,50				

L 075 - 3/8" (9,525 mm)

CARATTERISTICHE FEATURES MERKMALE CARACTERISTIQUES CARACTERÍSTICAS		CODICE CODE SYMBOL FABRIKUNNUMMER CODE SYMBOLE NUMERO DE FABRICA	NOSTRO CODICE OUR CODE UNSER KODE NOTRE CODE NUESTRO CODIGO	TIPO TYPE TYP TIPO	TIPO FLANGIA FLANGES TYPE BORDSCHEIBEN TYP TIPO FLASQUES TIPO TAPETAS	N.DENTI N. OF TEETH ZAHNEZAHL N. BRE DE DENTS CANTIDAD DE DIENTES	Dp	De	Df	Dm	Di	F	L	FORO STOCK STOCK BORE VOR BOHRUNG ALESAGE EN STOCK AGUJERO DE STOCK	PESO WEIGHT GEWICHT POIDS PESO Kg		
ACCIAIO STEEL STAHL ACIER ACERO	CON FLANGIA WITH FLANGES MIT FLANGES AVEC FLASQUES CON TAPETAS	10 L 075	L 075010	6F	F13	10	30,32	29,56	37	20	—	25,4	38	8	0,15		
		11 L 075	L 075011	6F	F13	11	33,35	32,59	37	22	—	25,4	38	8	0,17		
		12 L 075	L 075012	6F	F16	12	36,38	35,62	43	24	—	25,4	38	8	0,22		
		13 L 075	L 075013	6F	F17	13	39,41	38,65	44	28	—	25,4	38	8	0,25		
		14 L 075	L 075014	6F	F18	14	42,44	41,68	48	28	—	25,4	38	11	0,28		
		15 L 075	L 075015	6F	F19	15	45,48	44,72	51	34	—	25,4	38	11	0,38		
		16 L 075	L 075016	6F	F20	16	48,51	47,75	54	36	—	25,4	38	11	0,43		
		17 L 075	L 075017	6F	F21	17	51,54	50,78	57	36	—	25,4	38	11	0,44		
		18 L 075	L 075018	6F	F22	18	54,57	53,81	60	40	—	25,4	38	11	0,52		
		19 L 075	L 075019	6F	F24	19	57,61	56,84	64	40	—	25,4	38	11	0,56		
		20 L 075	L 075020	6F	F25	20	60,64	59,88	66	40	—	25,4	38	11	0,59		
		21 L 075	L 075021	6F	F26	21	63,67	62,91	70	45	—	25,4	38	11	0,64		
		22 L 075	L 075022	6F	F27	22	66,70	65,94	75	45	—	25,4	38	11	0,69		
		23 L 075	L 075023	6F	F28	23	69,73	68,97	79	55	—	25,4	38	11	0,76		
		24 L 075	L 075024	6F	F28	24	72,77	72,00	79	55	—	25,4	38	11	0,87		
		25 L 075	L 075025	6F	F29	25	75,80	75,04	83	58	—	25,4	38	11	0,95		
		26 L 075	L 075026	6F	F30	26	78,83	78,07	87	58	—	25,4	38	11	1,06		
		27 L 075	L 075027	6F	F30	27	81,86	81,10	87	58	—	25,4	38	11	1,18		
		28 L 075	L 075028	6F	F31	28	84,89	84,13	91	58	—	25,4	38	11	1,19		
		29 L 075	L 075029	6F	F32	29	87,93	87,16	93	58	—	25,4	38	11	1,25		
		30 L 075	L 075030	6F	F33	30	90,96	90,20	97	70	—	25,4	38	11	1,33		
		32 L 075	L 075032	6F	F34	32	97,02	96,26	102	70	—	25,4	38	11	1,54		
		33 L 075	L 075033	6F	F35	33	100,05	99,29	106	70	—	25,4	38	11	1,63		
		34 L 075	L 075034	6F	F36	34	103,08	102,32	112	70	—	25,4	38	11	1,37		
		35 L 075	L 075035	6F	F36	35	106,12	105,35	112	70	—	25,4	38	11	1,80		
		36 L 075	L 075036	6F	F37	36	109,15	108,39	115	70	—	25,4	38	11	1,89		
		40 L 075	L 075040	6WF	F40	40	121,28	120,51	128	70	100	25,4	38	11	2,35		
		41 L 075	L 075041	6WF	F41	41	124,31	123,55	131	70	103	25,4	38	11	2,40		
		42 L 075	L 075042	6WF	F42	42	127,34	126,58	135	70	106	25,4	38	11	2,53		
		44 L 075	L 075044	6WF	F45	44	133,40	132,64	142	70	112	25,4	38	11	2,75		
		45 L 075	L 075045	6WF	F45	45	136,44	135,67	142	70	115	25,4	38	11	2,86		
		47 L 075	L 075047	6WF	F48	47	142,50	141,74	150	70	121	25,4	38	11	3,02		
		48 L 075	L 075048	6WF	F48	48	145,53	144,77	150	70	124	25,4	38	11	3,19		
		GHISA CAST IRON GRAUGUSS FONTE HIERRO FUNDIDO	SENZA FLANGIA WITHOUT FLANGES OHNE FLANSCHEN SANS FLASQUES SIN TAPETAS	49 L 075	L 075049	6W		49	148,56	147,80	—	70	127	25,4	38	14	2



L 100 - 3/8" (9,525 mm)

CARATTERISTICHE FEATURES MERKMALE CARACTERISTIQUES CARACTERÍSTICAS	CODICE CODE SYMBOL FABRIKNUMMER CODE SYMBOLE NUMERO DE FABRICA	NOSTRO CODICE OUR CODE UNSER KODE NOTRE CODE NUESTRO CODIGO	TIPO TYPE TYP TYPE TIPO	TIPO FLANGIA FLANGES TYPE BORDSCHEIBEN TYP TYPE FLASQUES TIPO TAPETAS	N.DENTI N. OF TEETH ZAHNEZAHL N. BRE DE DENTS CANTIDAD DE DIENTES	Dp	De	Df	Dm	Di	F	L	FORO STOCK STOCK BORE VOR BOHRUNG ALESAGE EN STOCK AGUJERO DE STOCK	PESO WEIGHT GEWICHT POIDS PESO Kg			
ACCIAIO STEEL STAHL ACIER ACERO	CON FLANGIA WITH FLANGES MIT FLANGES AVEC FLASQUES CON TAPETAS	10 L 100	L 100010	6F	F13	10	30,32	29,56	37	20	—	31,8	45	8	0,15		
		11 L 100	L 100011	6F	F14	11	33,35	32,59	38	22	—	31,8	45	8	0,20		
		12 L 100	L 100012	6F	F16	12	36,38	35,62	43	24	—	31,8	45	8	0,26		
		13 L 100	L 100013	6F	F17	13	39,41	38,65	44	28	—	31,8	45	8	0,30		
		14 L 100	L 100014	6F	F18	14	42,45	41,68	48	28	—	31,8	45	11	0,34		
		15 L 100	L 100015	6F	F19	15	45,48	44,72	51	34	—	31,8	45	11	0,45		
		16 L 100	L 100016	6F	F20	16	48,51	47,75	54	36	—	31,8	45	11	0,52		
		17 L 100	L 100017	6F	F21	17	51,54	50,78	57	36	—	31,8	45	11	0,53		
		18 L 100	L 100018	6F	F22	18	54,57	53,81	60	40	—	31,8	45	11	0,62		
		19 L 100	L 100019	6F	F24	19	57,61	56,84	64	40	—	31,8	45	11	0,66		
		20 L 100	L 100020	6F	F25	20	60,64	59,88	66	40	—	31,8	45	11	0,72		
		21 L 100	L 100021	6F	F26	21	63,67	62,91	70	45	—	31,8	45	11	0,77		
		22 L 100	L 100022	6F	F27	22	66,70	65,94	75	45	—	31,8	45	11	0,88		
		23 L 100	L 100023	6F	F28	23	69,73	68,97	79	55	—	31,8	45	11	1,12		
		24 L 100	L 100024	6F	F28	24	72,77	72,00	79	55	—	31,8	45	11	1,13		
		25 L 100	L 100025	6F	F29	25	75,80	75,04	83	58	—	31,8	45	11	1,18		
		26 L 100	L 100026	6F	F30	26	78,83	78,07	87	58	—	31,8	45	11	1,24		
		27 L 100	L 100027	6F	F30	27	81,86	81,10	87	58	—	31,8	45	11	1,35		
		28 L 100	L 100028	6F	F31	28	84,89	84,13	91	58	—	31,8	45	11	1,42		
		29 L 100	L 100029	6F	F32	29	87,93	87,16	93	58	—	31,8	45	11	1,50		
		30 L 100	L 100030	6F	F33	30	90,96	90,20	97	70	—	31,8	45	11	1,61		
		32 L 100	L 100032	6F	F34	32	97,02	96,26	102	70	—	31,8	45	11	1,84		
		ACCIAIO STEEL STAHL ACIER ACERO	CON FLANGIA WITH FLANGES MIT FLANGES AVEC FLASQUES CON TAPETAS	33 L 100	L 100033	6F	F35	33	100,05	99,29	106	70	—	31,8	45	11	1,95
				34 L 100	L 100034	6F	F36	34	103,08	102,32	112	70	—	31,8	45	11	2,10
				35 L 100	L 100035	6F	F36	35	106,12	105,35	112	70	—	31,8	45	11	2,23
				36 L 100	L 100036	6F	F37	36	109,15	108,39	115	70	—	31,8	45	11	2,32
				40 L 100	L 100040	6WF	F40	40	121,28	120,51	128	70	100	31,8	45	11	2,80
				41 L 100	L 100041	6WF	F41	41	124,31	123,55	131	70	103	31,8	45	11	2,95
				42 L 100	L 100042	6WF	F42	42	127,34	126,58	135	70	106	31,8	45	11	3,10
				44 L 100	L 100044	6WF	F45	44	133,40	132,62	142	70	112	31,8	45	11	3,36
				45 L 100	L 100045	6WF	F45	45	136,44	135,67	142	70	115	31,8	45	11	3,45
				47 L 100	L 100047	6WF	F48	47	142,50	141,74	150	70	121	31,8	45	11	3,65
				48 L 100	L 100048	6WF	F48	48	145,53	144,77	150	70	124	31,8	45	11	3,86
				GHISA CAST IRON GRAUGUSS FONTE HIERRO FUNDIDO	SENZA FLANGIA WITHOUT FLANGES OHNE FLANSCHEN SANS FLASQUES SIN TAPETAS	49 L 100	L 100049	6W		49	148,56	147,80	—	70	127	31,8	45
		50 L 100	L 100050			6W		50	151,60	150,83	—	70	130	31,8	45	14	2,50
		52 L 100	L 100052			6W		52	157,66	156,90	—	70	136	31,8	45	14	2,70
		56 L 100	L 100056			6W		56	169,79	169,02	—	70	149	31,8	45	14	2,91
		57 L 100	L 100057			6W		57	172,82	172,06	—	70	152	31,8	45	14	3,10
		60 L 100	L 100060			6W		60	181,91	181,15	—	75	160	31,8	50	14	3,55
		65 L 100	L 100065			6A		65	197,07	196,31	—	75	176	31,8	50	14	4,00
		66 L 100	L 100066			6A		66	200,11	199,34	—	75	179	31,8	50	14	4,15
		72 L 100	L 100072			6A		72	218,30	217,53	—	75	197	31,8	50	14	5,00
		84 L 100	L 100084			6A		84	254,68	253,92	—	75	233	31,8	50	14	6,30
		90 L 100	L 100090			6A		90	272,87	272,11	—	75	252	31,8	50	14	7,50
		96 L 100	L 100096			6A		96	291,06	290,30	—	75	269	31,8	50	14	8,20
		120 L 100	L 100120	6A		120	363,83	363,07	—	75	342	31,8	50	14	11,50		

H 075 - 1/2" (12,7 mm)

CARATTERISTICHE FEATURES MERKMALE CARACTERISTIQUES CARACTERÍSTICAS	CODICE CODE SYMBOL FABRIKNUMMER CODE SYMBOLE NUMERO DE FABRICA	NOSTRO CODICE OUR CODE UNSER KODE NOTRE CODE NUESTRO CODIGO	TIPO TYPE TYP TYPE TIPO	TIPO FLANGIA FLANGES TYPE BORDSCHEIBEN TYP TYPE FLASQUES TIPO TAPETAS	N.DENTI N. OF TEETH ZAHNEZAHL N. BRE DE DENTS CANTIDAD DE DIENTES	Dp	De	Df	Dm	Di	F	L	FORO STOCK STOCK BORE VOR BOHRUNG ALESAGE EN STOCK AGUJERO DE STOCK	PESO WEIGHT GEWICHT POIDS PESO Kg					
ACCIAIO STEEL STAHL ACIER ACERO	CON FLANGIA WITH FLANGES MIT FLANGES AVEC FLASQUES CON TAPETAS	14 H 075	H 075014	6F	F24	14	56,60	55,22	64	40	—	26,4	40	8	0,59				
		15 H 075	H 075015	6F	F25	15	60,64	59,27	66	45	—	26,4	40	8	0,65				
		16 H 075	H 075016	6F	F26	16	64,68	63,31	70	45	—	26,4	40	8	0,70				
		17 H 075	H 075017	6F	F27	17	68,72	67,35	75	45	—	26,4	40	8	0,73				
		18 H 075	H 075018	6F	F28	18	72,77	71,39	79	55	—	26,4	40	11	0,91				
		19 H 075	H 075019	6F	F29	19	76,81	75,44	83	60	—	26,4	40	11	1,08				
		20 H 075	H 075020	6F	F30	20	80,85	79,48	87	62	—	26,4	40	11	1,18				
		21 H 075	H 075021	6F	F31	21	84,89	83,52	91	65	—	26,4	40	11	1,30				
		22 H 075	H 075022	6F	F32	22	88,94	87,56	93	68	—	26,4	40	11	1,42				
		23 H 075	H 075023	6F	F33	23	92,98	91,61	97	72	—	26,4	40	11	1,67				
		24 H 075	H 075024	6F	F34	24	97,02	95,65	102	72	—	26,4	40	11	1,71				
		ACCIAIO STEEL STAHL ACIER ACERO	CON FLANGIA WITH FLANGES MIT FLANGES AVEC FLASQUES CON TAPETAS	25 H 075	H 075025	6F	F35	25	101,06	99,69	106	72	—	26,4	40	11	1,87		
				26 H 075	H 075026	6F	F36	26	105,11	103,73	112	80	—	26,4	40	11	2,00		
				27 H 075	H 075027	6F	F37	27	109,15	107,78	115	80	—	26,4	40	11	2,10		
				28 H 075	H 075028	6F	F38	28	113,19	111,82	120	80	—	26,4	40	11	2,26		
				29 H 075	H 075029	6F	F39	29	117,23	115,86	123	80	—	26,4	40	11	2,49		
				30 H 075	H 075030	6F	F40	30	121,28	119,90	128	80	—	26,4	40	11	2,70		
				32 H 075	H 075032	6F	F42	32	129,36	127,99	135	80	—	26,4	40	11	2,85		
				33 H 075	H 075033	6F	F44	33	133,40	132,03	140	80	—	26,4	40	11	3,10		
				34 H 075	H 075034	6F	F45	34	137,45	136,07	142	80	—	26,4	40	11	3,30		
				35 H 075	H 075035	6F	F48	35	141,49	140,12	150	80	—	26,4	40	11	3,50		
				ACCIAIO STEEL STAHL ACIER ACERO	CON FLANGIA WITH FLANGES MIT FLANGES AVEC FLASQUES CON TAPETAS	36 H 075	H 075036	6WF	F48	36	145,53	144,16	150	80	118	26,4	40	11	3,65
						38 H 075	H 075038	6WF	F50	38	153,62	152,24	158	80	126	26,4	40	11	3,90
		40 H 075	H 075040			6WF	F52	40	161,70	160,33	168	80	134	26,4	40	11	4,23		
		42 H 075	H 075042			6WF	F53	42	169,79	168,41	175	80	140	26,4	40	11	4,80		
		44 H 075	H 075044			6WF	F55	44	177,87	176,50	184	80	150	26,4	40	14	5,20		
		45 H 075	H 075045			6WF	F57	45	181,91	180,54	192	80	154	26,4	40	14	5,45		
		48 H 075	H 075048			6WF	F59	48	194,04	192,67	200	90	166	26,4	45	14	4,30		
		49 H 075	H 075049			6W		49	198,08	196,71	—	90	170	26,4	45	14	4,50		
		50 H 075	H 075050	6W		50	202,13	200,75	—	90	174	26,4	45	14	4,66				

Pulgege per cinghie dentate - Timing belt pulleys
Zahnriemenscheiben - Poulies pour courroies dentées - Poleas para correas dentadas

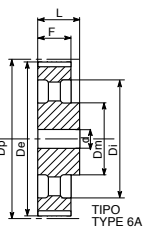
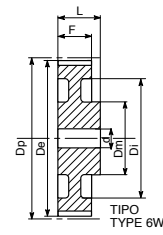
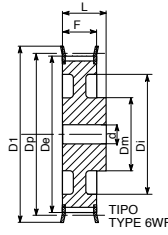
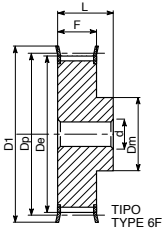


H 100 - 1/2" (12,7 mm)

CARATTERISTICHE FEATURES MERKMALE CARACTERISTIQUES CARACTERÍSTICAS	CODICE CODE SYMBOL FABRIKNUMMER CODE SYMBOLE NUMERO DE FABRICA	NOSTRO CODICE OUR CODE UNSER KODE NOTRE CODE NUESTRO CODIGO	TIPO TYPE TYP TYPE TIPO	TIPO FLANGIA FLANGES TYPE BORDSCHLEIBEN TYP TYPE FLASQUES TIPO TAPETAS	N. DENTI N. OF TEETH ZAHNEZAHL N. BRE DE DENTS CANTIDAD DE DIENTES	Dp	De	Df	Dm	Di	F	L	FORO STOCK STOCK BORE VOR BOHRUNG ALESAGE EN STOCK AGUJERO DE STOCK	PESO WEIGHT GEWICHT POIDS PESO Kg		
ACCIAIO STEEL STAHL ACIER ACERO	14 H 100	H 100014	6F	F24	14	56,60	55,22	64	45	—	31,8	45	11	0,67		
	15 H 100	H 100015	6F	F25	15	60,64	59,27	66	45	—	31,8	45	11	0,77		
	16 H 100	H 100016	6F	F26	16	64,68	63,31	70	45	—	31,8	45	11	0,88		
	17 H 100	H 100017	6F	F27	17	68,72	67,35	75	45	—	31,8	45	11	0,88		
	18 H 100	H 100018	6F	F28	18	72,77	71,39	79	55	—	31,8	45	14	1,06		
	19 H 100	H 100019	6F	F29	19	76,81	75,44	83	60	—	31,8	45	14	1,23		
	20 H 100	H 100020	6F	F30	20	80,85	79,48	87	62	—	31,8	45	14	1,33		
	21 H 100	H 100021	6F	F31	21	84,89	83,52	91	65	—	31,8	45	14	1,43		
	22 H 100	H 100022	6F	F32	22	88,94	87,56	93	68	—	31,8	45	14	1,63		
	23 H 100	H 100023	6F	F33	23	92,98	91,61	97	72	—	31,8	45	14	1,85		
	24 H 100	H 100024	6F	F34	24	97,02	95,65	102	72	—	31,8	45	14	1,93		
	CON FLANGIA WITH FLANGES MIT FLANGES AVEC FLASQUES CON TAPETAS	25 H 100	H 100025	6F	F35	25	101,06	99,69	106	72	—	31,8	45	14	2,07	
		26 H 100	H 100026	6F	F36	26	105,11	103,73	112	80	—	31,8	45	14	2,30	
		27 H 100	H 100027	6F	F37	27	109,15	107,78	115	80	—	31,8	45	14	2,40	
		28 H 100	H 100028	6F	F38	28	113,19	111,82	120	80	—	31,8	45	14	2,53	
		29 H 100	H 100029	6F	F39	29	117,23	115,86	123	80	—	31,8	45	14	2,70	
		30 H 100	H 100030	6F	F40	30	121,28	119,90	128	80	—	31,8	45	14	2,93	
		32 H 100	H 100032	6F	F42	32	129,36	127,99	135	80	—	31,8	45	14	3,06	
		33 H 100	H 100033	6F	F44	33	133,40	132,03	140	80	—	31,8	45	14	3,40	
		34 H 100	H 100034	6F	F45	34	137,45	136,07	142	80	—	31,8	45	14	3,57	
		35 H 100	H 100035	6F	F48	35	141,49	140,12	150	80	—	31,8	45	14	3,80	
		6WF	36 H 100	H 100036	6WF	F48	36	145,53	144,16	150	80	118	31,8	45	14	3,92
			38 H 100	H 100038	6WF	F50	38	153,62	152,24	158	80	123	31,8	45	14	4,40
	40 H 100		H 100040	6WF	F52	40	161,70	160,33	168	80	134	31,8	45	14	4,95	
	42 H 100		H 100042	6WF	F53	42	169,79	168,41	175	80	140	31,8	45	14	5,60	
	44 H 100		H 100044	6WF	F55	44	177,87	176,50	184	80	150	31,8	50	14	6,20	
	45 H 100		H 100045	6WF	F57	45	181,91	180,54	192	80	154	31,8	50	14	6,45	
	48 H 100		H 100048	6WF	F59	48	194,04	192,67	200	90	166	31,8	50	14	5,30	
	GHISA CAST IRON GRAUGUSS FONTE HIERRO FUNDIDO		49 H 100	H 100049	6W		49	198,08	196,71	—	90	170	31,8	50	19	5,40
		50 H 100	H 100050	6W		50	202,13	200,75	—	90	174	31,8	50	19	5,50	
		52 H 100	H 100052	6W		52	210,21	208,84	—	90	182	31,8	50	19	5,80	
		SENZA FLANGIA WITHOUT FLANGES OHNE FLANSCHEN SANS FLASQUES SIN TAPETAS	58 H 100	H 100058	6A		58	234,47	233,09	—	90	207	31,8	50	19	6,20
			60 H 100	H 100060	6A		60	242,55	241,18	—	90	215	31,8	50	19	7,50
			70 H 100	H 100070	6A		70	282,98	281,61	—	100	255	31,8	55	19	8,20
			72 H 100	H 100072	6A		72	291,06	289,69	—	100	263	31,8	55	19	9,00
82 H 100			H 100082	6A		82	331,49	330,12	—	100	304	31,8	55	19	9,20	
84 H 100			H 100084	6A		84	339,57	338,20	—	100	312	31,8	55	19	10,00	
94 H 100			H 100094	6A		94	380,00	378,63	—	120	352	31,8	60	19	13,00	
96 H 100			H 100096	6A		96	388,08	386,71	—	120	360	31,8	60	19	13,80	
106 H 100			H 100106	6A		106	428,51	427,14	—	120	401	31,8	60	19	15,50	
116 H 100			H 100116	6A		116	468,93	467,56	—	120	441	31,8	60	19	18,00	
118 H 100			H 100118	6A		118	477,02	475,65	—	120	449	31,8	60	19	20,00	
120 H 100			H 100120	6A		120	485,10	483,73	—	120	458	31,8	60	19	22,00	
150 H 100			H 100150	6A		150	606,38	605,01	—	120	579	31,8	60	19	25,00	
152 H 100			H 100152	6A		152	614,47	613,09	—	120	587	31,8	60	19	26,00	
154 H 100			H 100154	6A		154	622,55	621,18	—	120	595	31,8	60	19	27,00	
156 H 100	H 100156		6A		156	630,64	629,26	—	120	603	31,8	60	19	28,00		

H 150 - 1/2" (12,7 mm)

CARATTERISTICHE FEATURES MERKMALE CARACTERISTIQUES CARACTERÍSTICAS	CODICE CODE SYMBOL FABRIKNUMMER CODE SYMBOLE NUMERO DE FABRICA	NOSTRO CODICE OUR CODE UNSER KODE NOTRE CODE NUESTRO CODIGO	TIPO TYPE TYP TYPE TIPO	TIPO FLANGIA FLANGES TYPE BORDSCHLEIBEN TYP TYPE FLASQUES TIPO TAPETAS	N. DENTI N. OF TEETH ZAHNEZAHL N. BRE DE DENTS CANTIDAD DE DIENTES	Dp	De	Df	Dm	Di	F	L	FORO STOCK STOCK BORE VOR BOHRUNG ALESAGE EN STOCK AGUJERO DE STOCK	PESO WEIGHT GEWICHT POIDS PESO Kg		
ACCIAIO STEEL STAHL ACIER ACERO	14 H 150	H 150014	6F	F24	14	56,60	55,22	64	42	—	46,0	58	11	0,91		
	15 H 150	H 150015	6F	F25	15	60,64	59,27	66	45	—	46,0	58	11	0,99		
	16 H 150	H 150016	6F	F26	16	64,68	63,31	70	45	—	46,0	58	11	1,08		
	17 H 150	H 150017	6F	F27	17	68,72	67,35	75	45	—	46,0	58	11	1,15		
	18 H 150	H 150018	6F	F28	18	72,77	71,39	79	55	—	46,0	58	14	1,45		
	19 H 150	H 150019	6F	F29	19	76,81	75,44	83	60	—	46,0	58	14	1,55		
	20 H 150	H 150020	6F	F30	20	80,85	79,48	87	62	—	46,0	58	14	1,66		
	21 H 150	H 150021	6F	F31	21	84,89	83,52	91	65	—	46,0	58	14	1,87		
	22 H 150	H 150022	6F	F32	22	88,94	87,56	93	68	—	46,0	58	14	2,07		
	23 H 150	H 150023	6F	F33	23	92,98	91,61	97	72	—	46,0	58	14	2,28		
	24 H 150	H 150024	6F	F34	24	97,02	95,65	102	72	—	46,0	58	14	2,50		
	CON FLANGIA WITH FLANGES MIT FLANGES AVEC FLASQUES CON TAPETAS	25 H 150	H 150025	6F	F35	25	101,06	99,69	106	72	—	46,0	58	14	2,71	
		26 H 150	H 150026	6F	F36	26	105,11	103,73	112	80	—	46,0	58	14	2,99	
		27 H 150	H 150027	6F	F37	27	109,15	107,78	115	80	—	46,0	58	14	3,15	
		28 H 150	H 150028	6F	F38	28	113,19	111,82	120	80	—	46,0	58	14	3,39	
		29 H 150	H 150029	6F	F39	29	117,23	115,86	123	80	—	46,0	58	14	3,57	
		30 H 150	H 150030	6F	F40	30	121,28	119,90	128	80	—	46,0	58	14	3,86	
		32 H 150	H 150032	6F	F42	32	129,36	127,99	135	80	—	46,0	58	14	4,37	
		33 H 150	H 150033	6F	F44	33	133,40	132,03	140	80	—	46,0	58	14	4,66	
		34 H 150	H 150034	6F	F45	34	137,45	136,07	142	80	—	46,0	58	14	4,98	
		35 H 150	H 150035	6F	F48	35	141,49	140,12	150	80	—	46,0	58	14	5,30	
		6WF	36 H 150	H 150036	6WF	F48	36	145,53	144,16	150	80	118	46,0	58	14	5,50
			38 H 150	H 150038	6WF	F50	38	153,62	152,24	158	80	126	46,0	58	14	6,10
	40 H 150		H 150040	6WF	F52	40	161,70	160,33	168	80	134	46,0	58	14	6,80	
	42 H 150		H 150042	6WF	F53	42	169,79	168,41	175	80	140	46,0	58	19	7,60	
	44 H 150		H 150044	6WF	F55	44	177,87	176,50	184	80	150	46,0	58	19	8,50	
	45 H 150		H 150045	6WF	F57	45	181,91	180,54	192	80	154	46,0	58	19	9,00	
	48 H 150		H 150048	6WF	F59	48	194,04	192,67	200	90	166	46,0	65	19	6,70	
	GHISA CAST IRON GRAUGUSS FONTE HIERRO FUNDIDO		49 H 150	H 150049	6W		49	198,08	196,71	—	90	170	46,0	65	19	7,00
		50 H 150	H 150050	6W		50	202,13	200,75	—	90	174	46,0	65	19	7,10	
		52 H 150	H 150052	6W		52	210,21	208,84	—	90	182	46,0	65	19	7,30	
		SENZA FLANGIA WITHOUT FLANGES OHNE FLANSCHEN SANS FLASQUES SIN TAPETAS	58 H 150	H 150058	6A		58	234,47	233,09	—	90	207	46,0	65	19	8,10
			60 H 150	H 150060	6A		60	242,55	241,18	—	90	215	46,0	65	19	9,00
			70 H 150	H 150070	6A		70	282,98	281,61	—	100	255	46,0	65	24	10,50
			72 H 150	H 150072	6A		72	291,06	289,69	—	100	263	46,0	65	24	11,00
82 H 150			H 150082	6A		82	331,49	330,12	—	100	304	46,0	65	24	12,00	
84 H 150			H 150084	6A		84	339,57	338,20	—	100	312	46,0	65	24	13,00	
94 H 150			H 150094	6A		94	380,00	378,63	—	120	352	46,0	65	24	16,00	
96 H 150			H 150096	6A		96	388,08	386,71	—	120	360	46,0	65	24	17,00	
106 H 150			H 150106	6A		106	428,51	427,14	—	120	401	46,0	65	24	19,50	
116 H 150			H 150116	6A		116	468,93	467,56	—	120	441	46,0	65	24	22,00	
118 H 150			H 150118	6A		118	477,02	475,65	—	120	449	46,0	65	24	23,50	
120 H 150			H 150120	6A												



H 200 - 1/2" (12,75 mm)

CARATTERISTICHE FEATURES MERKMALE CARACTERISTIQUES CARACTERISTICAS	CODICE CODE SYMBOL FABRIKNUMMER CODE SYMBOLE NUMERO DE FABRICA	NOSTRO CODICE OUR CODE UNSER KODE NOTRE CODE NUESTRO CODIGO	TIPO TYPE TYP TYPE TIPO	TIPO FLANGIA FLANGES TYPE BORDSHEIBEN TYP TIPO FLASQUES TIPO TAPETAS	N.DENTI N. OF TEETH ZAHNEZAHL N. BRE DE DENTS CANTIDAD DE DIENTES	Dp	De	Df	Dm	Di	F	L	FORO STOCK STOCK BORE VOR BOHRUNG ALESAGE EN STOCK AGUJERO DE STOCK	PESO WEIGHT GEWICHT POIDS PESO Kg	
ACCIAIO STEEL STAHL ACIER ACERO	14 H 200	H 200014	6F	F24	14	56,60	55,22	64	42	—	58,7	70	11	1,13	
	15 H 200	H 200015	6F	F25	15	60,64	59,27	66	45	—	58,7	70	11	1,21	
	16 H 200	H 200016	6F	F26	16	64,68	63,31	70	45	—	58,7	70	11	1,30	
	17 H 200	H 200017	6F	F27	17	68,72	67,35	75	45	—	58,7	70	11	1,45	
	18 H 200	H 200018	6F	F28	18	72,77	71,39	79	55	—	58,7	70	14	1,56	
	19 H 200	H 200019	6F	F29	19	76,81	75,44	83	60	—	58,7	70	14	1,90	
	20 H 200	H 200020	6F	F30	20	80,85	79,48	87	62	—	58,7	70	14	2,11	
	21 H 200	H 200021	6F	F31	21	84,89	83,52	91	65	—	58,7	70	14	2,23	
	22 H 200	H 200022	6F	F32	22	88,94	87,56	93	68	—	58,7	70	14	2,45	
	23 H 200	H 200023	6F	F33	23	92,98	91,61	97	72	—	58,7	70	14	2,71	
	24 H 200	H 200024	6F	F34	24	97,02	95,65	102	72	—	58,7	70	14	2,97	
	CON FLANGIA WITH FLANGES MIT FLANSCHEN AVEC FLASQUES CON TAPETAS	25 H 200	H 200025	6F	F35	25	101,06	99,69	106	72	—	58,7	70	14	3,32
		26 H 200	H 200026	6F	F36	26	105,11	103,73	112	80	—	58,7	70	14	3,61
		27 H 200	H 200027	6F	F37	27	109,15	107,78	115	80	—	58,7	70	14	3,90
		28 H 200	H 200028	6F	F38	28	113,19	111,82	120	80	—	58,7	70	14	4,10
		29 H 200	H 200029	6F	F39	29	117,23	115,86	123	80	—	58,7	70	14	4,42
		30 H 200	H 200030	6F	F40	30	121,28	119,90	128	80	—	58,7	70	14	4,74
		32 H 200	H 200032	6F	F42	32	129,36	127,99	135	80	—	58,7	70	14	5,60
		33 H 200	H 200033	6F	F44	33	133,40	132,03	140	80	—	58,7	70	14	5,90
		34 H 200	H 200034	6F	F45	34	137,45	136,07	142	80	—	58,7	70	14	6,20
		35 H 200	H 200035	6F	F48	35	141,49	140,12	150	80	—	58,7	70	14	6,60
		36 H 200	H 200036	6WF	F48	36	145,53	144,16	150	80	118	58,7	70	14	7,10
		38 H 200	H 200038	6WF	F50	38	153,62	152,24	158	80	126	58,7	70	14	7,80
		40 H 200	H 200040	6WF	F52	40	161,70	160,33	168	80	134	58,7	70	14	8,40
		42 H 200	H 200042	6WF	F53	42	169,79	168,41	180	80	140	58,7	70	19	9,70
		44 H 200	H 200044	6WF	F55	44	177,87	176,50	184	80	150	58,7	70	19	10,50
		45 H 200	H 200045	6WF	F57	45	181,91	180,54	192	80	154	58,7	70	19	11,30
	48 H 200	H 200048	6WF	F59	48	194,04	192,67	200	90	166	58,7	75	24	8,60	
	GHISA CAST IRON STAHL GRAUGUSS FONTE HIERRO FUNDIDO	49 H 200	H 200049	6W		49	198,08	196,71	—	90	170	58,7	75	24	7,60
		50 H 200	H 200050	6W		50	202,13	200,75	—	90	174	58,7	75	24	8,30
		52 H 200	H 200052	6W		52	210,21	208,84	—	90	182	58,7	75	24	8,50
		58 H 200	H 200058	6A		58	234,47	233,09	—	90	207	58,7	75	24	10,00
		60 H 200	H 200060	6A		60	242,55	241,18	—	90	215	58,7	75	24	11,00
		70 H 200	H 200070	6A		70	282,98	281,61	—	100	255	58,7	70	28	12,50
		72 H 200	H 200072	6A		72	291,06	289,69	—	100	263	58,7	75	28	14,00
82 H 200		H 200082	6A		82	331,49	330,12	—	100	304	58,7	75	28	13,50	
84 H 200		H 200084	6A		84	339,57	338,20	—	100	312	58,7	75	28	15,00	
94 H 200		H 200094	6A		94	380,00	378,63	—	120	352	58,7	75	28	18,90	
96 H 200		H 200096	6A		96	388,08	386,71	—	120	360	58,7	75	28	20,30	
106 H 200		H 200106	6A		106	428,51	427,14	—	120	401	58,7	75	28	22,50	
116 H 200		H 200116	6A		116	468,93	467,56	—	120	441	58,7	75	28	24,70	
118 H 200		H 200118	6A		118	477,02	475,65	—	120	449	58,7	75	28	26,00	
120 H 200		H 200120	6A		120	485,10	483,73	—	120	458	58,7	75	28	28,00	
150 H 200		H 200150	6A		150	606,38	605,01	—	120	579	58,7	75	28	33,50	
152 H 200	H 200152	6A		152	614,47	613,09	—	120	587	58,7	75	28	35,00		
154 H 200	H 200154	6A		154	622,55	621,18	—	120	595	58,7	75	28	38,00		
156 H 200	H 200156	6A		156	630,64	629,26	—	120	603	58,7	75	28	41,00		

H 300 - 1/2" (12,75 mm)

CARATTERISTICHE FEATURES MERKMALE CARACTERISTIQUES CARACTERISTICAS	CODICE CODE SYMBOL FABRIKNUMMER CODE SYMBOLE NUMERO DE FABRICA	NOSTRO CODICE OUR CODE UNSER KODE NOTRE CODE NUESTRO CODIGO	TIPO TYPE TYP TYPE TIPO	TIPO FLANGIA FLANGES TYPE BORDSHEIBEN TYP TIPO FLASQUES TIPO TAPETAS	N.DENTI N. OF TEETH ZAHNEZAHL N. BRE DE DENTS CANTIDAD DE DIENTES	Dp	De	Df	Dm	Di	F	L	FORO STOCK STOCK BORE VOR BOHRUNG ALESAGE EN STOCK AGUJERO DE STOCK	PESO WEIGHT GEWICHT POIDS PESO Kg	
ACCIAIO STEEL STAHL ACIER ACERO	14 H 300	H 300014	6F	F24	14	56,60	55,22	64	42	—	85,7	100	11	1,35	
	15 H 300	H 300015	6F	F25	15	60,64	59,27	66	45	—	85,7	100	11	1,55	
	16 H 300	H 300016	6F	F26	16	64,68	63,31	70	45	—	85,7	100	11	1,80	
	17 H 300	H 300017	6F	F27	17	68,72	67,35	75	45	—	85,7	100	11	2,10	
	18 H 300	H 300018	6F	F28	18	72,77	71,39	79	55	—	85,7	100	19	2,38	
	19 H 300	H 300019	6F	F29	19	76,81	75,44	83	60	—	85,7	100	19	2,64	
	20 H 300	H 300020	6F	F30	20	80,85	79,48	87	62	—	85,7	100	19	2,90	
	21 H 300	H 300021	6F	F31	21	84,89	83,52	91	65	—	85,7	100	19	3,32	
	22 H 300	H 300022	6F	F32	22	88,94	87,56	93	68	—	85,7	100	19	3,67	
	23 H 300	H 300023	6F	F33	23	92,98	91,61	97	72	—	85,7	100	19	4,00	
	24 H 300	H 300024	6F	F34	24	97,02	95,65	102	72	—	85,7	100	19	4,40	
	CON FLANGIA WITH FLANGES MIT FLANSCHEN AVEC FLASQUES CON TAPETAS	25 H 300	H 300025	6F	F35	25	101,06	99,69	106	72	—	85,7	100	19	4,79
		26 H 300	H 300026	6F	F36	26	105,11	103,73	112	80	—	85,7	100	19	5,20
		27 H 300	H 300027	6F	F37	27	109,15	107,78	115	80	—	85,7	100	19	5,60
		28 H 300	H 300028	6F	F38	28	113,19	111,82	120	80	—	85,7	100	19	5,90
		29 H 300	H 300029	6F	F39	29	117,23	115,86	123	80	—	85,7	100	19	6,00
		30 H 300	H 300030	6F	F40	30	121,28	119,90	128	80	—	85,7	100	19	7,00
		32 H 300	H 300032	6F	F42	32	129,36	127,99	135	80	—	85,7	100	19	7,80
		33 H 300	H 300033	6F	F44	33	133,40	132,03	140	80	—	85,7	100	19	8,70
		34 H 300	H 300034	6F	F45	34	137,45	136,07	142	80	—	85,7	100	19	9,70
		35 H 300	H 300035	6F	F48	35	141,49	140,12	150	80	—	85,7	100	19	9,80
		36 H 300	H 300036	6WF	F48	36	145,53	144,16	150	80	118	85,7	100	19	9,90
		38 H 300	H 300038	6WF	F50	38	153,62	152,24	158	80	126	85,7	100	19	11,00
		40 H 300	H 300040	6WF	F52	40	161,70	160,33	168	80	134	85,7	100	19	12,20
		42 H 300	H 300042	6WF	F53	42	169,79	168,41	180	80	140	85,7	100	24	13,80
		44 H 300	H 300044	6WF	F55	44	177,87	176,50	184	80	150	85,7	100	24	15,00
		45 H 300	H 300045	6WF	F57	45	181,91	180,54	192	80	154	85,7	100	24	15,20
	48 H 300	H 300048	6WF	F59	48	194,04	192,67	200	90	166	85,7	100	24	11,40	
	GHISA CAST IRON STAHL GRAUGUSS FONTE HIERRO FUNDIDO	49 H 300	H 300049	6W		49	198,08	196,71	—	90	170	85,7	100	24	9,40
		50 H 300	H 300050	6W		50	202,13	200,75	—	90	174	85,7	100	24	10,60
		52 H 300	H 300052	6W		52	210,21	208,84	—	90	182	85,7	100	24	11,80
		58 H 300	H 300058	6A		58	234,47	233,09	—	90	207	85,7	100	24	12,20
		60 H 300	H 300060	6A		60	242,55	241,18	—	90	215	85,7	100	24	13,00
		70 H 300	H 300070	6A		70	282,98	281,61	—	100	255	85,7	100	28	16,50
		72 H 300	H 300072	6A		72	291,06	289,69	—	100	263	85,7	100	28	19,00
82 H 300		H 300082	6A		82	331,49	330,12	—	100	304	85,7	100	28	18,00	
84 H 300		H 300084	6A		84	339,57	338,20	—	100	312	85,7	100	28	20,00	
94 H 300		H 300094	6A		94	380,00	378,63	—	120	352	85,7	100	28	25,50	
96 H 300		H 300096	6A		96	388,08	386,71	—	120	360	85,7	100	28	27,00	
106 H 300		H 300106	6A		106	428,51	427,14	—	120	401	85,7	100	28	27,90	
116 H 300		H 300116	6A												

XH 200 - 7/8" (22,225 mm)

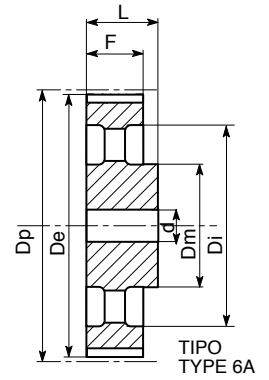
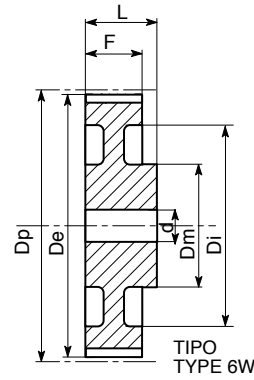
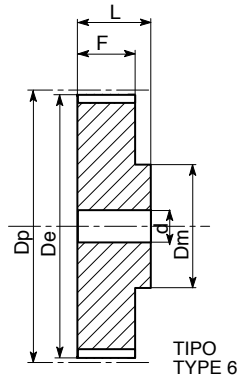
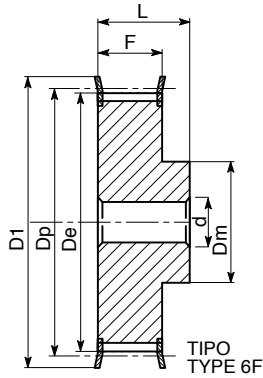
CARATTERISTICHE FEATURES MERKMALE CARACTERISTICAS		CODICE CODE SYMBOL FABRIKNUMMER CODE SYMBOLE NUMERO DE FABRICA	NOSTRO CODICE OUR CODE UNSER KODE NOTRE CODE NUESTRO CODIGO	TIPO TYPE TYP TYPE TIPO	TIPO FLANGIA FLANGES TYPE BORDSCEIBEN TYP TYPE FLASQUES TIPO TAPETAS	N.DENTI N. OF TEETH ZAHNEZAHL N. BRE DE DENTS CANTIDAD DE DIENTES	Dp	De	Df	Dm	Di	F	L	FORO STOCK STOCK BORE VOR BOHRUNG ALESAGE EN STOCK AGUJERO DE STOCK	PESO WEIGHT GEWICHT POIDS PESO Kg
ACCIAIO STEEL STAHL ACIER	CON FLANGIA WITH FLANGES AVEC FLASQUES CON TAPETAS	18 XH 200	XH 20018	6F	F44	18	127,34	124,55	140	100	—	65	80	24	5,90
		19 XH 200	XH 20019	6F	F46	19	134,41	131,62	146	100	—	65	80	24	6,50
		20 XH 200	XH 20020	6F	F50	20	141,49	138,69	155	100	—	65	80	24	7,20
		21 XH 200	XH 20021	6F	F51	21	148,56	145,77	160	110	—	65	80	24	7,90
		22 XH 200	XH 20022	6F	F52	22	155,64	152,84	168	110	—	65	80	24	8,70
		24 XH 200	XH 20024	6F	F81	24	169,79	166,99	184	120	—	65	80	24	10,60
		25 XH 200	XH 20025	6F	F56	25	176,86	174,07	188	120	—	65	80	24	11,40
		26 XH 200	XH 20026	6F	F59	26	183,94	181,14	200	120	—	65	80	24	12,20
		27 XH 200	XH 20027	6F	F59	27	191,01	188,22	200	120	—	65	80	24	13,50
		28 XH 200	XH 20028	6F	F61	28	198,08	195,29	212	150	—	65	80	24	14,80
		30 XH 200	XH 20030	6F	F62	30	212,23	209,44	226	150	—	65	80	24	16,60
		32 XH 200	XH 20032	6WF	F64	32	226,38	223,59	240	150	184	65	80	24	17,90
		34 XH 200	XH 20034	6WF	F66	34	240,53	237,74	256	150	198	65	80	24	18,20
		GHISA CAST IRON GRAUGUSS FONTE HIERRO FUNDIDO	SENZA FLANGIA WITHOUT FLANGES OHNE FLANSCHEN SANS FLASQUES SIN TAPETAS	38 XH 200	XH 20038	6WF	F69	38	268,83	266,03	286	150	227	65	100
40 XH 200	XH 20040			6WF	F70	40	282,98	280,18	296	150	241	65	100	28	22,10
46 XH 200	XH 20046			6W		46	325,42	322,63	—	150	283	65	100	28	26,00
48 XH 200	XH 20048			6W		48	339,57	336,78	—	150	297	65	100	28	27,60
50 XH 200	XH 20050			6W		50	410,32	407,52	—	150	368	65	100	28	27,60
60 XH 200	XH 20060			6W		60	424,47	421,67	—	150	382	65	100	28	22,10
70 XH 200	XH 20070			6A		70	495,21	492,42	—	190	453	65	100	28	39,00
72 XH 200	XH 20072			6A		72	509,36	506,56	—	190	467	65	100	28	42,00
78 XH 200	XH 20078			6A		78	551,81	549,01	—	190	510	65	100	28	48,00
80 XH 200	XH 20080			6A		80	565,95	563,16	—	190	524	65	100	28	51,00
82 XH 200	XH 20082			6A		82	580,10	577,31	—	190	538	65	100	28	54,00
84 XH 200	XH 20084			6A		84	594,25	591,46	—	190	552	65	100	28	57,00
94 XH 200	XH 20094			6A		94	665,00	662,20	—	190	623	65	100	28	64,00
96 XH 200	XH 20096			6A		96	679,15	676,35	—	190	637	65	100	28	67,00
118 XH 200	XH 20118	6A		118	834,78	831,99	—	190	792	65	100	28	88,00		
120 XH 200	XH 20120	6A		120	848,93	846,14	—	190	806	65	100	28	90,00		

XH 300 - 7/8" (22,225 mm)

CARATTERISTICHE FEATURES MERKMALE CARACTERISTICAS		CODICE CODE SYMBOL FABRIKNUMMER CODE SYMBOLE NUMERO DE FABRICA	NOSTRO CODICE OUR CODE UNSER KODE NOTRE CODE NUESTRO CODIGO	TIPO TYPE TYP TYPE TIPO	TIPO FLANGIA FLANGES TYPE BORDSCEIBEN TYP TYPE FLASQUES TIPO TAPETAS	N.DENTI N. OF TEETH ZAHNEZAHL N. BRE DE DENTS CANTIDAD DE DIENTES	Dp	De	Df	Dm	Di	F	L	FORO STOCK STOCK BORE VOR BOHRUNG ALESAGE EN STOCK AGUJERO DE STOCK	PESO WEIGHT GEWICHT POIDS PESO Kg
ACCIAIO STEEL STAHL ACIER	CON FLANGIA WITH FLANGES AVEC FLASQUES CON TAPETAS	18 XH 300	XH 30018	6F	F44	18	127,34	124,55	140	100	—	90,5	110	28	8,90
		19 XH 300	XH 30019	6F	F46	19	134,41	131,62	146	100	—	90,5	110	28	9,20
		20 XH 300	XH 30020	6F	F50	20	141,49	138,69	155	100	—	90,5	110	28	9,50
		21 XH 300	XH 30021	6F	F51	21	148,56	145,77	160	110	—	90,5	110	28	10,80
		22 XH 300	XH 30022	6F	F52	22	155,64	152,84	168	110	—	90,5	110	28	12,10
		24 XH 300	XH 30024	6F	F81	24	169,79	166,99	184	120	—	90,5	110	28	14,10
		25 XH 300	XH 30025	6F	F56	25	176,86	174,07	188	120	—	90,5	110	28	15,40
		26 XH 300	XH 30026	6F	F59	26	183,94	181,14	200	120	—	90,5	110	28	16,70
		27 XH 300	XH 30027	6F	F59	27	191,01	188,22	200	120	—	90,5	110	28	18,40
		28 XH 300	XH 30028	6F	F61	28	198,08	195,29	212	150	—	90,5	110	28	20,20
		30 XH 300	XH 30030	6F	F62	30	212,23	209,44	226	150	—	90,5	110	28	23,80
		32 XH 300	XH 30032	6WF	F64	32	226,38	223,59	240	150	—	90,5	110	28	26,60
		34 XH 300	XH 30034	6WF	F66	34	240,53	237,74	256	150	198	90,5	110	28	29,40
		GHISA CAST IRON GRAUGUSS FONTE HIERRO FUNDIDO	SENZA FLANGIA WITHOUT FLANGES OHNE FLANSCHEN SANS FLASQUES SIN TAPETAS	38 XH 300	XH 30038	6WF	F69	38	268,83	266,03	286	175	227	90,5	120
40 XH 300	XH 30040			6WF	F70	40	282,98	280,18	296	175	241	90,5	120	32	37,50
46 XH 300	XH 30046			6W		46	325,42	322,63	—	175	283	90,5	120	32	32,50
48 XH 300	XH 30048			6W		48	339,57	336,78	—	175	297	90,5	120	32	34,00
50 XH 300	XH 30050			6W		50	410,32	407,52	—	175	368	90,5	120	32	37,00
60 XH 300	XH 30060			6W		60	424,47	421,67	—	175	382	90,5	120	32	39,00
70 XH 300	XH 30070			6A		70	495,21	492,42	—	175	453	90,5	120	32	53,00
72 XH 300	XH 30072			6A		72	509,36	506,56	—	175	467	90,5	120	32	55,00
78 XH 300	XH 30078			6A		78	551,81	549,01	—	175	510	90,5	120	32	62,00
80 XH 300	XH 30080			6A		80	565,95	563,16	—	175	524	90,5	120	32	64,00
82 XH 300	XH 30082			6A		82	580,10	577,31	—	175	538	90,5	120	32	66,00
84 XH 300	XH 30084			6A		84	594,25	591,46	—	175	552	90,5	120	32	69,00
94 XH 300	XH 30094			6A		94	665,00	662,20	—	175	623	90,5	120	32	81,00
96 XH 300	XH 30096			6A		96	679,15	676,35	—	175	637	90,5	120	32	85,00
118 XH 300	XH 30118	6A		118	834,78	831,99	—	175	792	90,5	120	32	116,00		
120 XH 300	XH 30120	6A		120	848,93	846,14	—	175	806	90,5	120	32	121,00		

XH 400 - 7/8" (22,225 mm)

CARATTERISTICHE FEATURES MERKMALE CARACTERISTICAS		CODICE CODE SYMBOL FABRIKNUMMER CODE SYMBOLE NUMERO DE FABRICA	NOSTRO CODICE OUR CODE UNSER KODE NOTRE CODE NUESTRO CODIGO	TIPO TYPE TYP TYPE TIPO	TIPO FLANGIA FLANGES TYPE BORDSCEIBEN TYP TYPE FLASQUES TIPO TAPETAS	N.DENTI N. OF TEETH ZAHNEZAHL N. BRE DE DENTS CANTIDAD DE DIENTES	Dp	De	Df	Dm	Di	F	L	FORO STOCK STOCK BORE VOR BOHRUNG ALESAGE EN STOCK AGUJERO DE STOCK	PESO WEIGHT GEWICHT POIDS PESO Kg
ACCIAIO STEEL STAHL ACIER	CON FLANGIA WITH FLANGES AVEC FLASQUES CON TAPETAS	18 XH 400	XH 40018	6F	F44	18	127,34	124,55	140	100	—	118	132	32	9,50
		19 XH 400	XH 40019	6F	F46	19	134,41	131,62	146	100	—	118	132	32	10,65
		20 XH 400	XH 40020	6F	F50	20	141,49	138,69	154	100	—	118	132	32	11,80
		21 XH 400	XH 40021	6F	F51	21	148,56	145,77	160	110	—	118	132	32	13,20
		22 XH 400	XH 40022	6F	F52	22	155,64	152,84	168	110	—	118	132	32	14,73
		24 XH 400	XH 40024	6F	F81	24	169,79	166,99	184	120	—	118	132	32	17,80
		25 XH 400	XH 40025	6F	F56	25	176,86	174,07	188	120	—	118	132	32	19,40
		26 XH 400	XH 40026	6F	F59	26	183,94	181,14	200	120	—	118	132	32	21,10
		27 XH 400	XH 40027	6F	F59	27	191,01	188,22	200	120	—	118	132	32	22,80
		28 XH 400	XH 40028	6F	F61	28	198,08	195,29	211	150	—	118	132	32	22,60
		30 XH 400	XH 40030	6F	F62	30	212,23	209,44	226	150	—	118	132	32	28,70
		32 XH 400	XH 40032	6F	F64	32	226,38	223,59	240	150	—	118	132	32	32,50
		34 XH 400	XH 40034	6F	F66	34	240,53	237,74	256	150	—	118	132	32	36,50
		GHISA CAST IRON GRAUGUSS FONTE HIERRO FUNDIDO	SENZA FLANGIA WITHOUT FLANGES OHNE FLANSCHEN SANS FLASQUES SIN TAPETAS	38 XH 400	XH 40038	6WF	F69	38	268,83	266,03	286	150	227	118	132
40 XH 400	XH 40040			6WF	F70	40	282,98	280,18	296	150	241	118	132	32	42,90
46 XH 400	XH 40046			6W		46	325,42	322,63	—	175	283	118	132	32	38,00
48 XH 400	XH 40048			6W		48	339,57	336,78	—	175	297	118	132	32	41,00
50 XH 400	XH 40050			6W		50	410,32	407,52	—	175	368	118	132	32	46,00
60 XH 400															

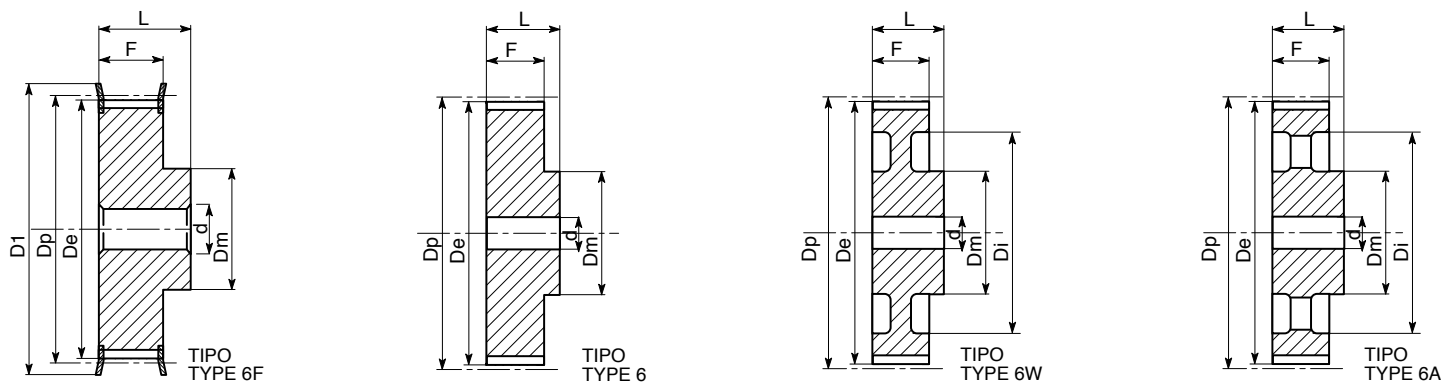


XXH 200 - 1" 1/4 (31,750 mm)

CARATTERISTICHE FEATURES MERKMALE CARACTERISTIQUES CARACTERÍSTICAS		CODICE CODE SYMBOL FABRIKNUMMER CODE SYMBOLE NUMERO DE FABRICA	NOSTRO CODICE OUR CODE UNSER KODE NOTRE CODE NUESTRO CODIGO	TIPO TYPE TYP TYPE TIPO	TIPO FLANGIA FLANGES TYPE BORDSCHEIBEN TYP TYPE FLASQUES TIPO TAPETAS	N.DENTI N. OF TEETH ZAHNEZAHL N. BRE DE DENTS CANTIDAD DE DIENTES	Dp	De	Df	Dm	Di	F	L	FORO STOCK STOCK BORE VOR BOHRUNG ALESAGE EN STOCK AGUJERO DE STOCK	PESO WEIGHT GEWICHT POIDS PESO Kg
ACCIAIO STEEL STAHL ACIER ACERO	CON FLANGIA WITH FLANGES MIT FLANGES AVEC FLASQUES CON TAPETAS	18 XXH 200	XXH 2018	6F	F58	18	181,91	178,87	198	140	—	64,2	100	28	14,2
		19 XXH 200	XXH 2019	6F	F60	19	192,02	188,97	205	140	—	64,2	100	28	15,8
		20 XXH 200	XXH 2020	6F	F61	20	202,13	199,08	212	150	—	64,2	100	28	17,3
		21 XXH 200	XXH 2021	6F	F62	21	212,23	209,19	226	150	—	64,2	100	28	18,5
		22 XXH 200	XXH 2022	6F	F64	22	222,34	219,29	240	150	—	64,2	100	28	20,0
GHISA CAST IRON GRAUGUSS FONTE HIERRO FUNDIDO	SENZA FLANGIA WITHOUT FLANGES OHNE FLANSCHEN SANS FLASQUES SIN TAPETAS	24 XXH 200	XXH 2024	6		24	242,55	239,50	—	150	—	64,2	100	28	23,6
		25 XXH 200	XXH 2025	6W		25	252,66	249,61	—	150	196	64,2	100	28	18,0
		26 XXH 200	XXH 2026	6W		26	262,76	259,79	—	150	207	64,2	100	28	20,0
		27 XXH 200	XXH 2027	6W		27	272,87	269,82	—	150	216	64,2	100	28	24,0
		30 XXH 200	XXH 2030	6W		30	303,19	300,14	—	150	247	64,2	100	28	26,0
		34 XXH 200	XXH 2034	6W		34	343,62	340,57	—	150	287	64,2	100	28	31,8
		40 XXH 200	XXH 2040	6W		40	404,25	401,21	—	150	348	64,2	100	28	43,0
		48 XXH 200	XXH 2048	6W		48	485,10	482,06	—	175	429	64,2	100	32	60,4
		60 XXH 200	XXH 2060	6A		60	606,38	603,33	—	175	547	64,2	120	32	100,0
72 XXH 200	XXH 2072	6A		72	727,66	724,61	—	175	668	64,2	120	38	130,0		
90 XXH 200	XXH 2090	6A		90	909,57	906,52	—	175	850	64,2	120	38	156,0		

XXH 300 - 1" 1/4 (31,750 mm)

CARATTERISTICHE FEATURES MERKMALE CARACTERISTIQUES CARACTERÍSTICAS		CODICE CODE SYMBOL FABRIKNUMMER CODE SYMBOLE NUMERO DE FABRICA	NOSTRO CODICE OUR CODE UNSER KODE NOTRE CODE NUESTRO CODIGO	TIPO TYPE TYP TYPE TIPO	TIPO FLANGIA FLANGES TYPE BORDSCHEIBEN TYP TYPE FLASQUES TIPO TAPETAS	N.DENTI N. OF TEETH ZAHNEZAHL N. BRE DE DENTS CANTIDAD DE DIENTES	Dp	De	Df	Dm	Di	F	L	FORO STOCK STOCK BORE VOR BOHRUNG ALESAGE EN STOCK AGUJERO DE STOCK	PESO WEIGHT GEWICHT POIDS PESO Kg
ACCIAIO STEEL STAHL ACIER ACERO	CON FLANGIA WITH FLANGES MIT FLANGES AVEC FLASQUES CON TAPETAS	18 XXH 300	XXH 30018	6F	F58	18	181,91	178,87	198	140	—	91,4	110	28	16,0
		19 XXH 300	XXH 30019	6F	F60	19	192,02	188,97	205	140	—	91,4	110	28	18,4
		20 XXH 300	XXH 30020	6F	F61	20	202,13	199,08	212	150	—	91,4	110	28	20,4
		21 XXH 300	XXH 30021	6F	F62	21	212,23	209,19	226	150	—	91,4	110	28	22,0
		22 XXH 300	XXH 30022	6F	F64	22	222,34	219,29	240	150	—	91,4	110	28	25,0
GHISA CAST IRON GRAUGUSS FONTE HIERRO FUNDIDO	SENZA FLANGIA WITHOUT FLANGES OHNE FLANSCHEN SANS FLASQUES SIN TAPETAS	24 XXH 300	XXH 30024	6		24	242,55	239,50	—	150	—	91,4	110	28	29,2
		25 XXH 300	XXH 30025	6W		25	252,66	249,61	—	150	196	91,4	110	28	24,6
		26 XXH 300	XXH 30026	6W		26	262,76	259,79	—	150	207	91,4	110	28	27,0
		27 XXH 300	XXH 30027	6W		27	272,87	269,82	—	150	216	91,4	110	28	29,0
		30 XXH 300	XXH 30030	6W		30	303,19	300,14	—	150	247	91,4	110	28	31,0
		34 XXH 300	XXH 30034	6W		34	343,62	340,57	—	150	287	91,4	110	28	39,0
		40 XXH 300	XXH 30040	6W		40	404,25	401,21	—	150	348	91,4	110	28	45,0
		48 XXH 300	XXH 30048	6W		48	485,10	482,06	—	175	429	91,4	110	32	60,0
		60 XXH 300	XXH 30060	6A		60	606,38	603,33	—	175	547	91,4	120	32	100,0
72 XXH 300	XXH 30072	6A		72	727,66	724,61	—	175	668	91,4	120	38	135,0		
90 XXH 300	XXH 30090	6A		90	909,57	906,52	—	175	850	91,4	120	38	160,0		

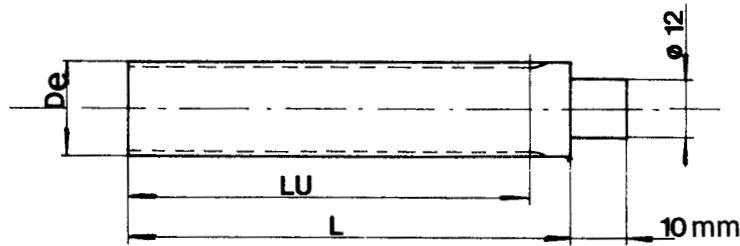


XXH 400 - 1" 1/4 (31,750 mm)

CARATTERISTICHE FEATURES MERKMALE CARACTERISTIQUES CARACTERÍSTICAS		CODICE CODE SYMBOL FABRIKNUMMER CODE SYMBOLE NUMERO DE FABRICA	NOSTRO CODICE OUR CODE UNSER KODE NOTRE CODE NUESTRO CODIGO	TIPO TYPE TYP TYPE TIPO	TIPO FLANGIA FLANGES TYPE BORDSCHEIBEN TYP TYPE FLASQUES TIPO TAPETAS	N. DENTI N. OF TEETH ZAHNEZAHL N. BRE DE DENTS CANTIDAD DE DIENTES	Dp	De	Df	Dm	Di	F	L	FORO STOCK STOCK BORE VOR BOHRUNG ALESAGE EN STOCK AGUJERO DE STOCK	PESO WEIGHT GEWICHT POIDS PESO Kg
ACCIAIO STEEL STAHL ACIERO	CON FLANGIA WITH FLANGES MIT FLANGES AVEC FLASQUES CON TAPETAS	18 XXH 400	XXH 4018	6F	F58	18	181,91	178,87	198	140	—	120,7	140	32	20,8
		19 XXH 400	XXH 4019	6F	F60	19	192,02	188,97	205	140	—	120,7	140	32	24,0
		20 XXH 400	XXH 4020	6F	F61	20	202,13	199,08	212	150	—	120,7	140	32	26,0
		21 XXH 400	XXH 4021	6F	F62	21	212,23	209,19	226	150	—	120,7	140	32	28,5
		22 XXH 400	XXH 4022	6F	F64	22	222,34	219,29	240	150	—	120,7	140	32	31,6
GHISA CAST IRON GRAUGUSS FONTE HIERRRO FUNDIDO	SENZA FLANGIA WITHOUT FLANGES OHNE FLANSCHEN SANS FLASQUES SIN TAPETAS	24 XXH 400	XXH 4024	6		24	242,55	239,50	—	150	—	120,7	140	32	35,0
		25 XXH 400	XXH 4025	6W		25	252,66	249,61	—	150	196	120,7	140	32	28,0
		26 XXH 400	XXH 4026	6W		26	262,76	259,79	—	150	207	120,7	140	32	32,4
		27 XXH 400	XXH 4027	6W		27	272,87	269,82	—	150	216	120,7	140	32	34,0
		30 XXH 400	XXH 4030	6W		30	303,19	300,14	—	185	247	120,7	140	32	36,0
		34 XXH 400	XXH 4034	6W		34	343,62	340,57	—	185	287	120,7	140	32	47,6
		40 XXH 400	XXH 4040	6W		40	404,25	401,21	—	185	348	120,7	140	32	65,0
		48 XXH 400	XXH 4048	6W		48	485,10	482,06	—	185	429	120,7	140	38	80,5
		60 XXH 400	XXH 4060	6A		60	606,38	603,33	—	185	547	120,7	140	38	108,0
72 XXH 400	XXH 4072	6A		72	727,66	724,61	—	220	668	120,7	140	38	140,0		
90 XXH 400	XXH 4090	6A		90	909,57	906,52	—	220	850	120,7	140	38	170,0		

XXH 500 - 1" 1/4 (31,750 mm)

CARATTERISTICHE FEATURES MERKMALE CARACTERISTIQUES CARACTERÍSTICAS		CODICE CODE SYMBOL FABRIKNUMMER CODE SYMBOLE NUMERO DE FABRICA	NOSTRO CODICE OUR CODE UNSER KODE NOTRE CODE NUESTRO CODIGO	TIPO TYPE TYP TYPE TIPO	TIPO FLANGIA FLANGES TYPE BORDSCHEIBEN TYP TYPE FLASQUES TIPO TAPETAS	N. DENTI N. OF TEETH ZAHNEZAHL N. BRE DE DENTS CANTIDAD DE DIENTES	Dp	De	Df	Dm	Di	F	L	FORO STOCK STOCK BORE VOR BOHRUNG ALESAGE EN STOCK AGUJERO DE STOCK	PESO WEIGHT GEWICHT POIDS PESO Kg
ACCIAIO STEEL STAHL ACIERO	CON FLANGIA WITH FLANGES MIT FLANGES AVEC FLASQUES CON TAPETAS	18 XXH 500	XXH 5018	6F	F58	18	181,91	178,87	198	140	—	145,3	168	32	24,0
		19 XXH 500	XXH 5019	6F	F60	19	192,02	188,97	205	140	—	145,3	168	32	28,0
		20 XXH 500	XXH 5020	6F	F61	20	202,13	199,08	212	150	—	145,3	168	32	31,4
		21 XXH 500	XXH 5021	6F	F62	21	212,23	209,19	226	150	—	145,3	168	32	34,0
		22 XXH 500	XXH 5022	6F	F64	22	222,34	219,29	240	150	—	145,3	168	32	38,3
GHISA CAST IRON GRAUGUSS FONTE HIERRRO FUNDIDO	SENZA FLANGIA WITHOUT FLANGES OHNE FLANSCHEN SANS FLASQUES SIN TAPETAS	24 XXH 500	XXH 5024	6		24	242,55	239,50	—	150	—	145,3	168	32	45,0
		25 XXH 500	XXH 5025	6W		25	252,66	249,61	—	150	196	145,3	168	32	36,0
		26 XXH 500	XXH 5026	6W		26	262,76	259,79	—	150	207	145,3	168	32	37,5
		27 XXH 500	XXH 5027	6W		27	272,87	269,82	—	150	216	145,3	168	32	42,0
		30 XXH 500	XXH 5030	6W		30	303,19	300,14	—	215	247	145,3	168	32	46,8
		34 XXH 500	XXH 5034	6W		34	343,62	340,57	—	215	287	145,3	168	32	57,0
		40 XXH 500	XXH 5040	6W		40	404,25	401,21	—	215	348	145,3	168	32	68,0
		48 XXH 500	XXH 5048	6W		48	485,10	482,06	—	215	429	145,3	168	38	88,8
		60 XXH 500	XXH 5060	6A		60	606,38	603,33	—	240	547	145,3	120	38	99,8
72 XXH 500	XXH 5072	6A		72	727,66	724,61	—	240	668	145,3	120	38	172,0		
90 XXH 500	XXH 5090	6A		90	909,57	906,52	—	240	850	145,3	120	38	242,5		



MXL - 0.080" (mm 2,032)

CODICE CODE SYMBOL FABRIK- NUMMER CODE SYMBOLE NUMERO DE FABRICA	NOSTRO CODICE OUR CODE UNSER KODE NOTRE CODE NUESTRO CODIGO	N. DENTI N. OF TEETH ZÄHNEZAHL NOMBRE DE DENTS CANTIDAD DE DIENTES	De	LU	L
MXL 10	BMXL 010	10	5,97	50	75
MXL 11	BMXL 011	11	6,60	50	75
MXL 12	BMXL 012	12	7,26	50	75
MXL 13	BMXL 013	13	7,90	50	75
MXL 14	BMXL 014	14	8,56	50	75
MXL 15	BMXL 015	15	9,19	50	75
MXL 16	BMXL 016	16	9,83	50	75
MXL 17	BMXL 017	17	10,49	50	75
MXL 18	BMXL 018	18	11,12	50	75
MXL 19	BMXL 019	19	11,78	90	120
MXL 20	BMXL 020	20	12,42	90	120
MXL 21	BMXL 021	21	13,08	90	120
MXL 22	BMXL 022	22	13,72	125	140
MXL 23	BMXL 023	23	14,38	125	140
MXL 24	BMXL 024	24	15,01	125	140
MXL 25	BMXL 025	25	15,67	125	140
MXL 26	BMXL 026	26	16,31	125	140
MXL 27	BMXL 027	27	16,94	125	140
MXL 28	BMXL 028	28	16,70	125	140
MXL 29	BMXL 029	29	18,24	125	140
MXL 30	BMXL 030	30	18,90	125	140
MXL 32	BMXL 032	32	20,19	125	140
MXL 34	BMXL 034	34	21,49	125	140
MXL 35	BMXL 035	35	22,12	132	140
MXL 36	BMXL 036	36	22,78	132	140
MXL 38	BMXL 038	38	24,08	132	140
MXL 40	BMXL 040	40	25,37	132	140
MXL 42	BMXL 042	42	26,67	140	140
MXL 44	BMXL 044	44	27,94	140	140
MXL 45	BMXL 045	45	28,60	140	140
MXL 48	BMXL 048	48	30,53	140	140
MXL 50	BMXL 050	50	32,33	140	140
MXL 60	BMXL 060	60	38,30	160	160
MXL 64	BMXL 064	64	40,89	160	160
MXL 65	BMXL 065	65	41,53	160	160
MXL 70	BMXL 070	70	44,78	160	160
MXL 72	BMXL 072	72	46,05	160	160
MXL 75	BMXL 075	75	48,01	160	160
MXL 90	BMXL 090	90	57,71	160	160
MXL 110	BMXL 110	110	70,64	160	160

XL - 1/5" (mm 5,08)

CODICE CODE SYMBOL FABRIK- NUMMER CODE SYMBOLE NUMERO DE FABRICA	NOSTRO CODICE OUR CODE UNSER KODE NOTRE CODE NUESTRO CODIGO		N. DENTI N. OF TEETH ZÄHNEZAHL NOMBRE DE DENTS CANTIDAD DE DIENTES	De	LU	L
	AL.	C40				
XL 10	BXLA 010	BXLC 010	10	15,66	125	140
XL 11	BXLA 011	BXLC 011	11	17,28	125	140
XL 12	BXLA 012	BXLC 012	12	18,90	125	140
XL 13	BXLA 013	BXLC 013	13	20,51	125	140
XL 14	BXLA 014	BXLC 014	14	22,13	132	140
XL 15	BXLA 015	BXLC 015	15	23,75	132	140
XL 16	BXLA 016	BXLC 016	16	25,36	140	140
XL 17	BXLA 017	BXLC 017	17	26,98	140	140
XL 18	BXLA 018	BXLC 018	18	28,60	140	140
XL 19	BXLA 019	BXLC 019	19	30,22	140	140
XL 20	BXLA 020	BXLC 020	20	31,83	140	140
XL 21	BXLA 021	BXLC 021	21	33,45	160	160
XL 22	BXLA 022	BXLC 022	22	35,07	160	160
XL 23	BXLA 023	BXLC 023	23	36,60	160	160
XL 24	BXLA 024	BXLC 024	24	38,30	160	160
XL 25	BXLA 025	BXLC 025	25	39,93	160	160
XL 26	BXLA 026	BXLC 026	26	41,53	160	160
XL 27	BXLA 027	BXLC 027	27	43,15	160	160
XL 28	BXLA 028	BXLC 028	28	44,77	160	160
XL 29	BXLA 029	BXLC 029	29	46,39	160	160
XL 30	BXLA 030	BXLC 030	30	48,00	160	160
XL 32	BXLA 032	BXLC 032	32	51,24	160	160
XL 34	BXLA 034	BXLC 034	34	54,47	160	160
XL 35	BXLA 035	BXLC 035	35	56,09	160	160
XL 36	BXLA 036	BXLC 036	36	57,70	160	160
XL 38	BXLA 038	BXLC 038	38	60,94	160	160
XL 40	BXLA 040	BXLC 040	40	64,17	160	160
XL 42	BXLA 042	BXLC 042	42	67,41	160	160
XL 44	BXLA 044	BXLC 044	44	70,64	160	160
XL 45	BXLA 045	BXLC 045	45	72,26	160	160
XL 48	BXLA 048	BXLC 048	48	77,11	160	160
XL 50	BXLA 050	BXLC 050	50	80,33	160	160
XL 60	BXLA 060	BXLC 060	60	96,51	160	160
XL 64	BXLA 064	BXLC 064	64	102,95	160	160
XL 65	BXLA 065	BXLC 065	65	104,56	160	160
XL 70	BXLA 070	BXLC 070	70	112,68	160	160
XL 72	BXLA 072	BXLA 072	72	115,92	160	160

L - 3/8" (mm 9,525)

CODICE CODE SYMBOL FABRIK- NUMMER CODE SYMBOLE NUMERO DE FABRICA	NOSTRO CODICE OUR CODE UNSER KODE NOTRE CODE NUESTRO CODIGO		N. DENTI N. OF TEETH ZÄHNEZAHL NOMBRE DE DENTS CANTIDAD DE DIENTES	De	LU	L
	AL.	C40				
L 10	BOLA 010	BOLC 010	10	29,56	140	140
L 11	BOLA 011	BOLC 011	11	32,59	140	140
L 12	BOLA 012	BOLC 012	12	35,62	160	160
L 13	BOLA 013	BOLC 013	13	38,65	160	160
L 14	BOLA 014	BOLC 014	14	41,68	160	160
L 15	BOLA 015	BOLC 015	15	44,72	160	160
L 16	BOLA 016	BOLC 016	16	47,75	160	160
L 17	BOLA 017	BOLC 017	17	50,78	160	160
L 18	BOLA 018	BOLC 018	18	53,81	160	160
L 19	BOLA 019	BOLC 019	19	56,84	160	160
L 20	BOLA 020	BOLC 020	20	59,88	160	160
L 21	BOLA 021	BOLC 021	21	62,91	160	160
L 22	BOLA 022	BOLC 022	22	65,94	160	160
L 23	BOLA 023	BOLC 023	23	68,97	160	160
L 24	BOLA 024	BOLC 024	24	72,00	160	160
L 27	BOLA 027	BOLC 027	27	81,10	160	160
L 30	BOLA 030	BOLC 030	30	90,20	160	160

Le barre dentate XL e L sono costruite in acciaio UNI C 40 e in alluminio UNI 3571 TA 16, adatte alla anodizzazione. Le barre MXL sono costruite solo in alluminio.

The timing bars XL and L are made of steel UNI C 40 and of aluminium UNI 3571 TA 16, suitable for anodic treatment, whereas the bars MXL are made of aluminium only.

Die stangen XL und L sind aus stahl UNI C 40 und aluminium UNI 3571 TA 16 geeignet fuer anodischen oxydation. Die stangen MXL werden nur aus aluminium gefertigt.

Les barreaux dentes XL et L sont fabriqués en acier UNI C 40 et en aluminium UNI 3571 TA 16, apte au traitement anodi = que, tandis que les barreaux MXL ne sont fabriqués qu'en aluminium.

Las barras dentadas XL y L se construyen en acero UNI C 40 y en aluminio UNI 3571 TA 16 para la oxidación anódica, mientras que las barras MXL solo se fabrican en aluminio.

Flangia - Flanges Bordscheiben - Flashes - Valonas



N. DENTI N. OF TEETH ZÄHNEZAHL NOMBRE DE DENTS CANTIDAD DE DIENTES	FLANGIA - FLANGES - BORDSCHEIBEN - FLASQUES - TAPETAS						TIPO FLANGIA FLANGES TYPE BORDSCHEIBEN TYP TYPE FLASQUES TIPO TAPETAS			
	d = 0,5 mm	d = 1 mm	d = 1,5 mm	d = 1,5 mm	d = 2,5 mm	d = 2,5 mm				
	MXL	XL	L	H	XH	XXH				
8	-	-	-	-	-	-	F 01	13	10	6
9	-	-	-	-	-	-	F 02	15	12	8
10	-	F 07	F 13	-	-	-	F 03	16	13	9,5
11	-	F 07	F 13	-	-	-	F 04	17,5	14,5	11,6
12	-	F 08	F 16	-	-	-	F 05	18	15	11,5
13	-	F 08	F 17	-	-	-	F 06	20	16,5	12,2
14	-	F 09	F 18	F 24	-	-	F 07	23	18	12,5
15	-	F 09	F 19	F 25	-	-	F 08	25	21,5	15
16	F 02	F 10	F 20	F 26	-	-	F 09	28	24	17,8
17	-	F 10	F 21	F 27	-	-	F 10	32	27,5	23
18	F 03	F 11	F 22	F 28	F 44	F 58	F 11	35	30,5	23
19	-	F 11	F 24	F 29	F 46	F 60	F 12	36	31	25
20	F 03	F 14	F 25	F 30	F 49	F 61	F 13	37	33	25
21	-	F 14	F 26	F 31	F 51	F 62	F 14	38	34	26,5
22	F 04	F 15	F 27	F 32	F 52	F 64	F 15	42	38	30,5
23	-	-	F 28	F 33	-	-	F 16	43	39	31
24	F 06	F 17	F 28	F 34	F 81	-	F 17	44	40,5	32,5
25	-	-	F 29	F 35	F 56	-	F 18	48	43,5	37
26	-	F 18	F 30	F 36	F 59	-	F 19	51	47	40
27	-	F 18	F 30	F 37	F 59	-	F 20	54	50,5	43
28	F 08	F 19	F 31	F 38	F 61	-	F 21	57	52	46
29	-	F 19	F 32	F 39	-	-	F 22	60	57	47
30	F 08	F 24	F 33	F 40	F 62	-	F 23	61	56,5	49
31	-	-	-	-	-	-	F 24	64	57	47
32	F 08	F 21	F 34	F 42	F 64	-	F 25	66	63	52
33	-	-	F 35	F 44	-	-	F 26	70	66,5	53
34	-	-	F 34	F 48	F 66	-	F 27	75	68,5	60
35	-	-	F 36	F 48	-	-	F 28	79	72,5	60
36	F 09	-	F 37	F 48	-	-	F 29	83	78	68
37	-	-	-	-	-	-	F 30	87	82,5	72
38	-	-	-	F 50	F 69	-	F 31	91	85,5	76
39	-	-	-	-	-	-	F 32	93	89	80
40	F 10	-	F 40	F 52	F 70	-	F 33	97	93,8	83
41	-	-	F 41	-	-	-	F 34	102	97	82,5
42	F 10	-	F 42	F 53	-	-	F 35	106	101	90
43	-	-	-	-	-	-	F 36	112	105,5	91
44	F 13	-	F 45	F 55	-	-	F 37	115	109	94
45	-	-	F 45	F 57	-	-	F 38	120	112,5	99,5
46	-	-	-	-	-	-	F 39	123	117,5	107
47	-	-	F 48	-	-	-	F 40	128	124	107
48	-	-	F 48	F 59	-	-	F 41	131	125,5	115
49	-	-	-	-	-	-	F 42	135	128,5	115
50	-	-	-	-	-	-	F 43	138	132	121
51	-	-	-	-	-	-	F 44	140	125	107
52	-	-	-	-	-	-	F 45	142	137	120
53	-	-	-	-	-	-	F 46	146	133	107
54	-	-	-	-	-	-	F 47	148	143	132
55	-	-	-	-	-	-	F 48	150	145	130
56	-	-	-	-	-	-	F 49	154	142	122
57	-	-	-	-	-	-	F 50	158	153	138,5
58	-	-	-	-	-	-	F 51	160	148	120
59	-	-	-	-	-	-	F 52	168	161	148
60	-	-	-	-	-	-	F 53	175	170	157
61	-	-	-	-	-	-	F 54	180	174	154
63	-	-	-	-	-	-	F 55	184	177	162
64	-	-	-	-	-	-	F 56	188	176	150
65	-	-	-	-	-	-	F 57	192	187	173
66	-	-	-	-	-	-	F 58	198	180	150
67	-	-	-	-	-	-	F 59	200	193	180
68	-	-	-	-	-	-	F 60	205	189	160
69	-	-	-	-	-	-	F 61	212	200	162
70	-	-	-	-	-	-	F 62	226	214	190
71	-	-	-	-	-	-	F 63	230	222	200
72	-	-	-	-	-	-	F 64	240	224	192
73	-	-	-	-	-	-	F 65	250	228	200
74	-	-	-	-	-	-	F 66	256	240	220
75	-	-	-	-	-	-	F 67	265	240	213
76	-	-	-	-	-	-	F 68	275	253	225
77	-	-	-	-	-	-	F 69	286	277	242
78	-	-	-	-	-	-	F 70	296	287	260
79	-	-	-	-	-	-	F 71	300	280	252
80	-	-	-	-	-	-	F 72	325	305	278
81	-	-	-	-	-	-	F 73	350	330	302
82	-	-	-	-	-	-	F 74	375	355	328
83	-	-	-	-	-	-	F 75	405	380	354
84	-	-	-	-	-	-	F 76	430	406	380
85	-	-	-	-	-	-	F 77	455	432	405
86	-	-	-	-	-	-	F 78	480	457	430
87	-	-	-	-	-	-	F 79	530	508	481
88	-	-	-	-	-	-	F 80	595	572	544
89	-	-	-	-	-	-	F 81	184	168	135
90	-	-	-	-	-	-				